

**OPCIÓN B**

(Imagen 2)

2 Identifique este producto y comente sus principales valores simbólicos y funcionales.

**Ejercicio práctico (Opción B)**

La puntuación máxima de este ejercicio es de 6 puntos.

**Diseño:**

Portarrollos de cinta adhesiva tipo celo.

El diseño debe cumplir las funciones básicas de sujetar y facilitar la dosificación de la cinta, pero también debe de aportar una solución formal original y moderna.

El precio final de venta al público no debería superar los 20 €.

**Fases obligatorias:**

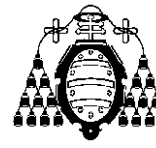
1 Se valorará especialmente el análisis del problema y descripción de las consideraciones previas para afrontar el diseño.

2 Secuencia de bocetos y detalles comentados por escrito.

3 Solución final mediante croquis a mano alzada del diseño propuesto, con anotaciones sobre detalles técnicos, materiales, cotas y acabados.

4 Argumentación sobre sus ventajas y valores funcionales, estéticos, de fabricación y reciclaje.

Esta argumentación se escribirá directamente en el mismo papel donde se desarrolle el proyecto.



**UNIVERSIDAD DE OVIEDO**  
Vicerrectorado de Estudiantes y Empleo  
Área de Orientación y Acceso

CONVOCATORIA: ...../...../.....

SEDE: .....

FASE: .....

CALIFICACIÓN	2ª Corrección (doble corrección)	3ª Corrección (doble corrección)	RECLAMACIÓN
Firma	Firma	Firma	Firma

ESPACIO  
RESERVADO  
PARA  
LA  
UNIVERSIDAD

**Diseño**

Responda a todas las preguntas y al ejercicio de una de estas dos opciones:

**OPCIÓN A**

La ortografía, la caligrafía, la construcción sintáctica y la presentación se calificará con 1 punto.

**Preguntas:**

Conteste a las preguntas siguientes referidas a las dos imágenes propuestas. Cada una se valorará con 1,5 puntos.

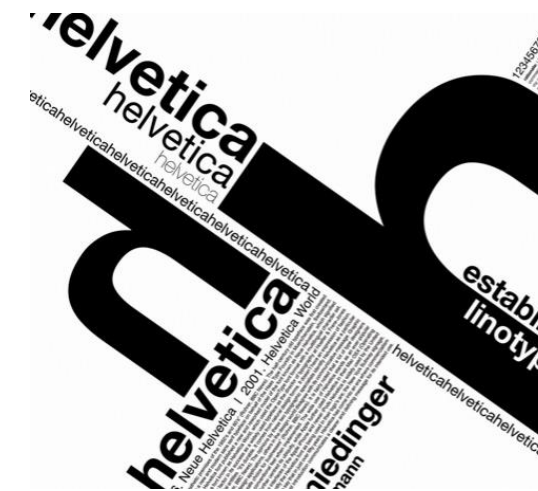


Imagen 1



Imagen 2

1º- (Imagen 1) Identifique este producto gráfico y comente sus principales valores de diseño.

PEGUE AQUÍ LA CABECERA ANTES DE ENTREGAR EL EXAMEN

## OPCIÓN A

2º- (Imagen 2) Valore y comente los aspectos más destacables del diseño de este cenicero.

### Ejercicio práctico (Opción A):

La puntuación máxima de este ejercicio es de 6 puntos.

Diseño de un cartel para promover la donación altruista de sangre.

El tamaño real sería de 50 x 70 pero su presentación se hará en formato proporcional.

Máximo dos tintas.

### Fases obligatorias:

1 Análisis del problema y descripción de las consideraciones previas para afrontar el diseño.

2 Desarrollo de bocetos comentados por escrito si es necesario.

3 Solución final mediante boceto acabado a color.

4 Argumentación sobre sus valores comunicativos, funcionales y estéticos.

Esta argumentación se escribirá directamente en el mismo papel donde se desarrolle el proyecto.

## OPCIÓN B

La ortografía, caligrafía, la construcción sintáctica y la presentación se calificará con 1 punto.

### Preguntas:

Conteste a las dos preguntas siguientes referidas a las dos imágenes propuestas. Cada una se valorará con 1,5 puntos.



Imagen 1



Imagen 2

### 1º- (Imagen).

Analice los valores comunicativos de este cartel.



## DISEÑO

### Criterios específicos de corrección

#### OPCIÓN A

La prueba de acceso en esta materia se compone de dos partes:

En la primera parte los alumnos contestarán de forma breve a dos preguntas referidas a productos concretos de diseño.

En la segunda parte deberán realizar un proyecto de diseño sencillo.

La calificación del examen se hará sobre 10 puntos, distribuidos de la siguiente manera:

#### Preguntas

En esta fase del examen, se contestará a dos preguntas, cada una de ellas se valorará con 1,5 puntos.

La puntuación total de las preguntas es de **3 puntos**.

#### Ejercicio práctico

La puntuación total del ejercicio es de **6 puntos**.

Se calificará atendiendo a las siguientes fases y con la siguiente puntuación:

1 Análisis metódico del problema a solucionar y descripción de las consideraciones previas para afrontar el diseño: 1 punto.

2 Desarrollo conceptual de la idea mediante diferentes bocetos y explicaciones escritas sobre detalles técnicos, valores comunicativos y estéticos: 2 puntos.

3 Calidad del dibujo y acabado a nivel boceto: 2 puntos.

4 Argumentación y defensa de la propuesta mediante la descripción de sus ventajas y valores desde los puntos de vista comunicativos, funcionales, estéticos, simbólicos, etc.: 1 punto.

La Expresión y ortografía se valorará con **1 punto**.

En este apartado se tendrá en cuenta la claridad en la exposición y organización de los contenidos, el correcto uso de la expresión escrita, la ortografía, caligrafía y presentación del ejercicio: 1 punto.

En resumen:

1 punto para la ortografía redacción y presentación del ejercicio

3 puntos para las dos preguntas breves a razón de 1,5 puntos por pregunta

6 puntos para el ejercicio práctico.



## OPCIÓN B

La prueba de acceso en esta materia se compone de dos partes:

En la primera parte los alumnos contestarán de forma breve a dos preguntas referidas a productos concretos de diseño.

En la segunda parte deberán realizar un proyecto de diseño sencillo.

La calificación del examen se hará sobre 10 puntos, distribuidos de la siguiente manera:

### Preguntas

En esta fase del examen, se contestará a dos preguntas, cada una de ellas se valorará con 1,5 puntos.

La puntuación total de las preguntas es de **3 puntos**.

### Ejercicio práctico

La puntuación total del ejercicio es de **6 puntos**.

Se calificará atendiendo a las siguientes fases y con la siguiente puntuación:

1 Análisis metódico del problema a solucionar y descripción de las consideraciones previas para afrontar el diseño: 1 punto

2 Desarrollo conceptual de la idea mediante diferentes bocetos y explicaciones escritas sobre detalles técnicos, materiales, cotas, acabados, etc.: 2 puntos.

3 Calidad del dibujo y uso de los diferentes sistemas de representación a mano alzada y técnicos: 2 puntos.

4 Argumentación y defensa de la propuesta mediante la descripción de sus ventajas y valores desde los puntos de vista funcionales, estéticos, técnicos, simbólicos, etc.: 1 punto.

La Expresión y ortografía se valorará con **1 punto**

En este apartado se tendrá en cuenta la claridad en la exposición y organización de los contenidos, el correcto uso de la expresión escrita, la ortografía, caligrafía y presentación del ejercicio: 1 punto.

En resumen:

1 punto para la ortografía redacción y presentación del ejercicio

3 puntos para las dos preguntas breves a razón de 1,5 puntos por pregunta

6 puntos para el ejercicio práctico.