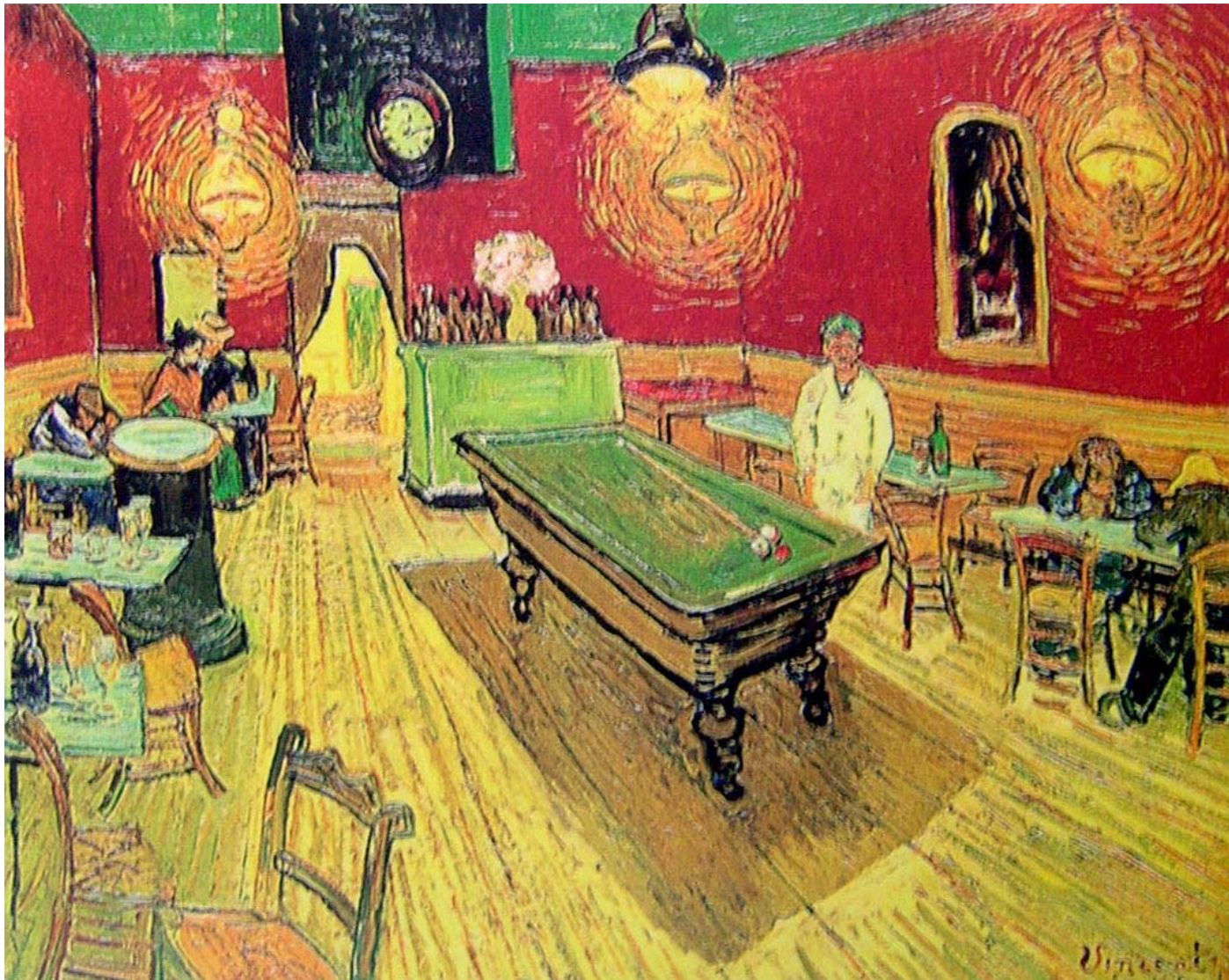


Imagen 2

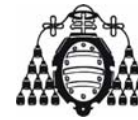


Segunda parte

En el ejercicio práctico, se valorará cada apartado con un máximo de 1 punto

- 1- Dominio de la técnica empleada,
- 2- Calidad final del ejercicio (limpieza, presentación...)
- 3- Dominio de la forma (dibujo del tema, modulación de la línea, valores del claroscuro....)
- 4- Dominio del color (empleo correcto del color, expresividad de la mancha, unidad, fondo y forma)
- 5- Adecuación concreta de la composición realizada al tema indicado
- 6- Valoración de la creatividad y expresividad.

Total.....6 puntos



UNIVERSIDAD DE OVIEDO
Vicerrectorado de
Estudiantes y Empleo

**TÉCNICAS DE EXPRESIÓN
GRÁFICO-PLÁSTICA**

SEDE:

LOE - 2009-2010

CALIFICACIÓN	2º Corrección (doble corrección)	3º Corrección (doble corrección)	RECLAMACIÓN
Firma	Firma	Firma	Firma

ESPACIO
RESERVADO
PARA
LA
UNIVERSIDAD

PEGUE AQUÍ LA CABECERA ANTES DE ENTREGAR EL EXAMEN

PRIMERA PARTE

Teórica

Conteste a **una de las dos opciones A ó B.** (Máxima calificación por bloque u opción 4 puntos)

OPCIÓN - A: Complete el siguiente cuadro (máxima puntuación 1 punto por cada columna de tres casillas)

Técnica	Litografía	Aguafuerte	Monotipo	Xilografía
Tipo (En Huevo Relieve Planográfico)				
Matriz				
Utiles y Herramientas				

OPCIÓN - B: Conteste brevemente a estas cuatro preguntas:

1. ¿Qué diferencia el gouache de la acuarela en cuanto a sus ingredientes y al resultado al utilizarlo? (Máxima calificación: 1 punto)

2. ¿Cuál es el principal ingrediente que define la pintura al óleo? (Máxima calificación: 1 punto)

3. ¿Qué tipo de soporte es el idóneo para la técnica del pastel? (Máxima calificación: 1 punto)

4. Nombra al menos dos técnicas de grabado en hueco. (Máxima calificación: 1 punto)

SEGUNDA PARTE

Composición Gráfico-plástica

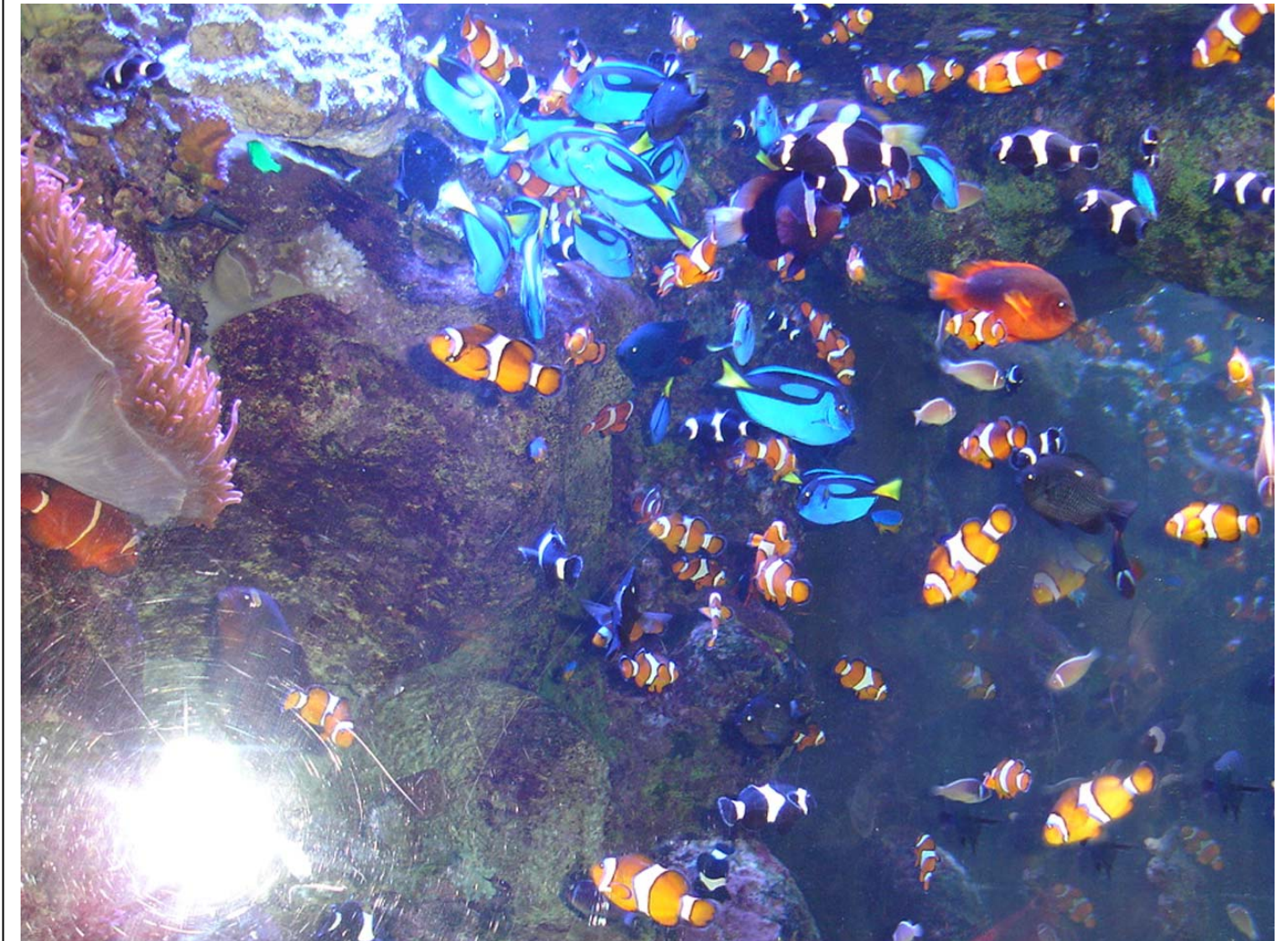
Realice una de las siguientes propuestas u opciones. (Máxima calificación 6 puntos)

OPCIÓN 1: Realice una interpretación o recreación a partir de la siguiente imagen 1. Fotografía

OPCIÓN 2: Realice una interpretación o recreación a partir de la siguiente imagen 2. Reproducción del fragmento de la obra *Café de Arlés* de Van Gogh

Técnica libre.

Imagen 1





TÉCNICAS DE EXPRESIÓN GRÁFICO-PLÁSTICAS

Criterios específicos de corrección

PRIMERA PARTE

En el ejercicio teórico, se valorará del siguiente modo:

- 1- Cada opción (A ó B) se calificará hasta (4) puntos como máximo. En el caso de la opción A (cuadro) a cada casilla acertada le corresponde 0,33 de punto. En el caso de la opción B (preguntas cortas) a cada una le corresponde 1 punto. Se valorará que el alumno responda con precisión y exactitud a los términos propuestos.

Total.....4 puntos

SEGUNDA PARTE:

En el ejercicio práctico, se valorará cada apartado con un máximo de 1 punto

- 1- Dominio de la técnica empleada,
- 2- Calidad final del ejercicio (limpieza, presentación...)
- 3- Dominio de la forma (dibujo del tema, modulación de la línea, valores del claroscuro....)
- 4- Dominio del color (empleo correcto del color, expresividad de la mancha, unidad, fondo y forma)
- 5- Adecuación concreta de la composición realizada al tema indicado
- 6- Valoración de la creatividad y expresividad

Total.....6 puntos

TOTAL FINAL 10 PUNTOS