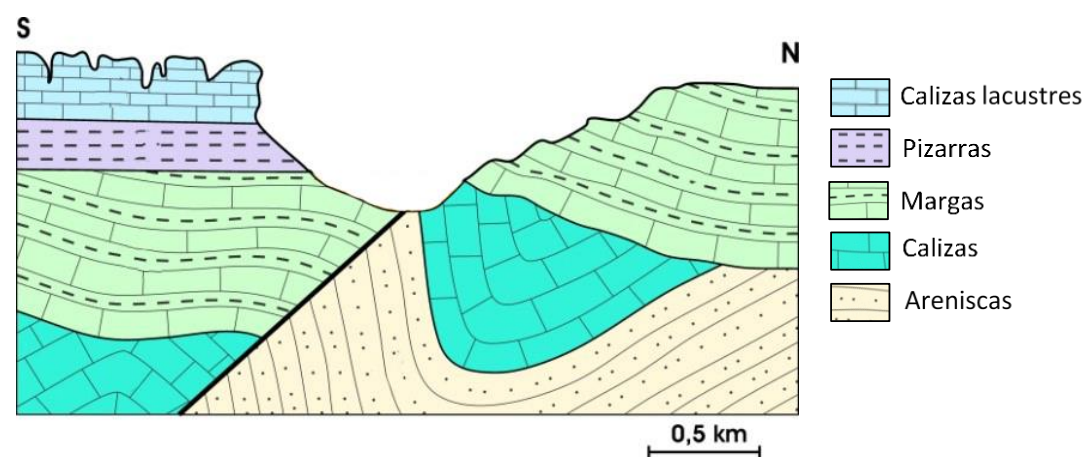


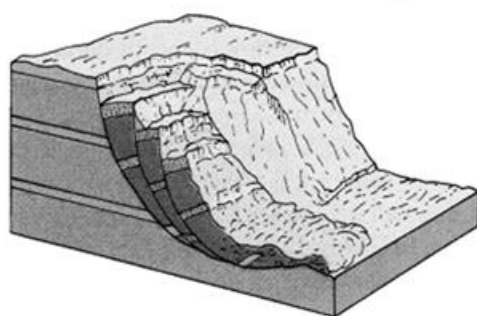
GEOLOGÍA

OPCIÓN A:

1) Reconstruye la historia geológica que se deduce a partir del corte geológico adjunto. (1 punto)



- 2) a. Concepto de polimorfismo. Pon dos ejemplos de polimorfismo. (0,75 puntos)
b. ¿Qué es la dureza? ¿Cómo se mide? Según esta escala ¿cómo diferenciarías cuarzo de calcita? (0,75 puntos)
- 3) a. En relación con la Tectónica de Placas, define borde divergente. Acompáñalo de un esquema e indica un ejemplo actual de este tipo de bordes. (1 punto)
b. Explica cómo varía la antigüedad y el espesor de los sedimentos marinos en los fondos oceánicos. (1 punto)
- 4) Indica razonadamente cuáles de los siguientes procesos corresponden a la meteorización química o mecánica: (1 punto)
a) oxidación, b) bioclastia, c) disolución y d) gelifracción.
- 5) Observa la siguiente imagen. ¿Qué proceso geológico representa? ¿Qué factores favorecen su desarrollo? (1,5 puntos)



OPCIÓN A:

- 6) Explica dos medidas que se pueden adoptar para predecir o prevenir los riesgos derivados de situaciones como la mostrada en la figura anterior. (1 punto)
- 7) Define los conceptos de recurso mineral y reserva mineral e indica si se trata de recursos naturales renovables o no renovables. (1 punto)
- 8) La siguiente fotografía es de la corta "Atalaya" en la mina de Río Tinto, Huelva. ¿Qué nombre recibe la zona de la Península Ibérica donde se localiza este yacimiento y que es especialmente rica en sulfuros? Explica brevemente el origen de esta zona. (1 punto)



GEOLOGÍA

OPCIÓN B:

1) ¿Qué son los fósiles guía? Características y utilidad. (1 punto)

2) Observa las siguientes fotografías.

- a) ¿De qué tipo de rocas se trata? ¿Qué diferencias y similitudes poseen? (1 punto)
- b) ¿Qué minerales puedes encontrar en un granito? Cita al menos 3 minerales. (0,5 puntos)

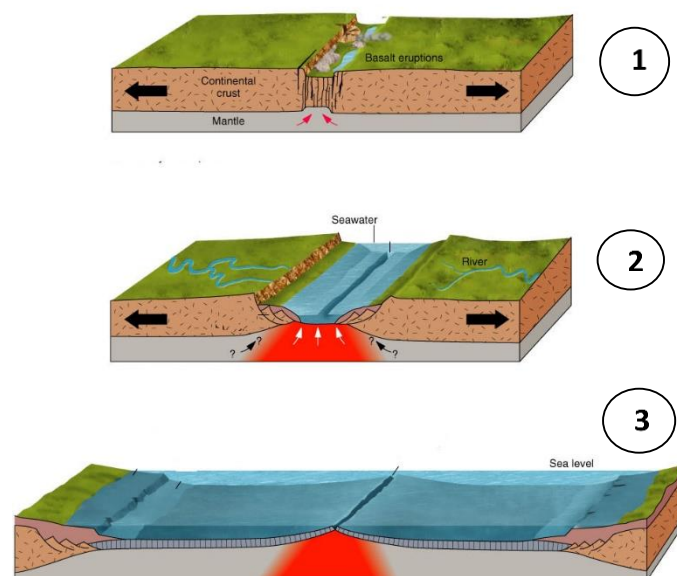


Granito



Riolita

3) Explica la siguiente figura de acuerdo con la teoría de la Tectónica de Placas. ¿Existe algún ejemplo actual en el planeta que represente cada uno de estos estadios? (2 puntos)



4) ¿Qué es un suelo? Dibuja el esquema de un suelo señalando los principales horizontes. (1 punto)

OPCIÓN B:

5) Describe los procesos erosivos que tienen lugar en los desiertos por el viento. Ayúdate de las imágenes siguientes: (1,5 puntos)



a)

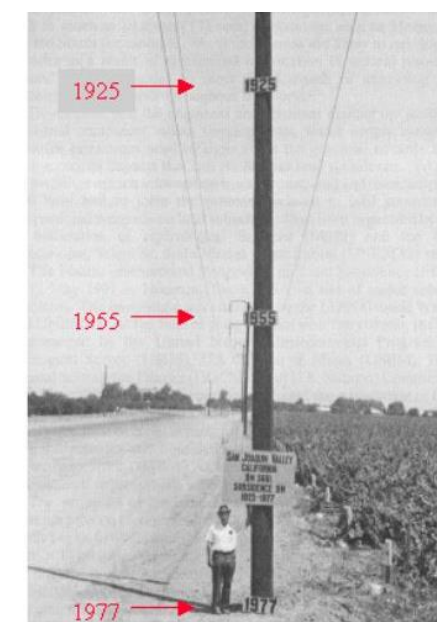


b)



c)

6) La siguiente imagen ilustra cómo evolucionó la superficie del terreno en una zona de regadío en el valle de San Joaquín, California (EEUU), desde el año 1925 hasta el año 1977. ¿Qué nombre se da a este fenómeno? ¿Por qué se produce y qué riesgos conlleva? (1 punto)



7) Define recursos renovables y recursos no-renovables. Pon un ejemplo de cada caso. (1 punto)

8) Explica el origen de los sistemas montañosos de la Península Ibérica. ¿Cuándo y por qué se levantaron? (1 punto)