

OPCIÓN B

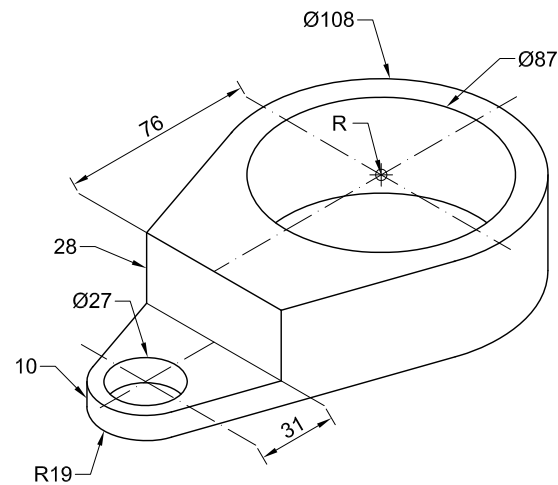
EJERCICIO 3 (2 PUNTOS)

Determina una elipse de la que se conocen sus focos F1 y F2 y un punto P de ella. Calcula al menos 12 puntos de la cónica.



EJERCICIO 4 (3.5 PUNTOS)

Dibuja, a escala 1:2, y ACOTA según normas las 2 vistas que mejor definen la pieza. Una de ellas, represéntala cortada por el plano de simetría de la pieza. Utiliza el punto R como referencia.



UNIVERSIDAD DE OVIEDO

Vicerrectorado de Estudiantes
Área de Orientación y Acceso

PRUEBA ACCESO MAYORES 25 AÑOS
Convocatoria 2015

DIBUJO TÉCNICO

CALIFICACIÓN	RECLAMACIÓN
Firma	Firma

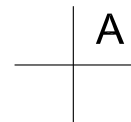
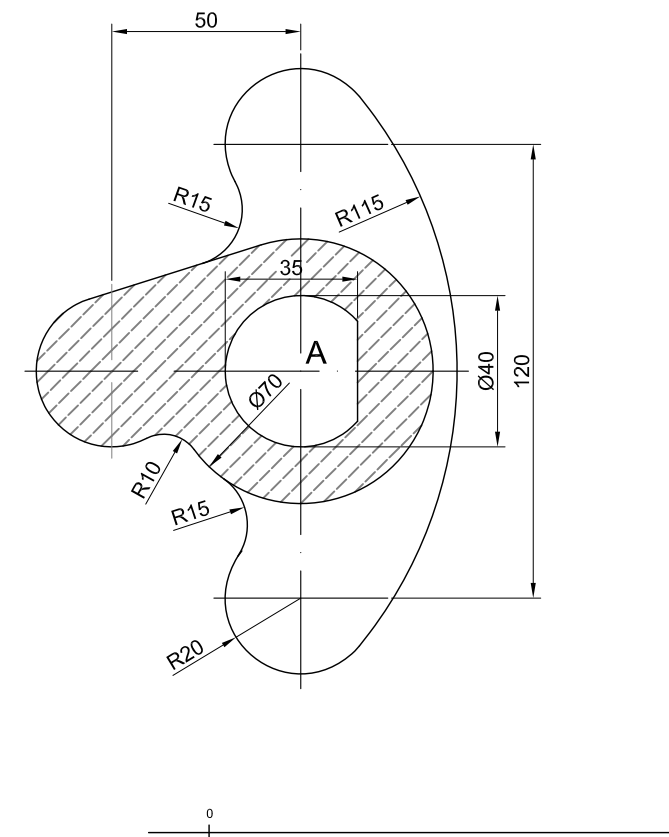
ESPACIO
RESERVADO
PARA
LA
UNIVERSIDAD

El alumno deberá escoger una de las dos opciones (A ó B) que resolverá en su integridad. La falta de limpieza y de precisión podrán suponer una disminución de hasta 0,40 puntos por ejercicio.

OPCIÓN A

EJERCICIO 1 (2.5 PUNTOS)

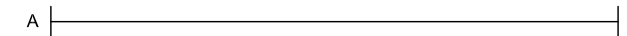
Aplicación de tangencias y enlaces. Dibuja, a escala 4:5, la pieza dada indicando los centros y puntos de tangencia de los arcos de enlace. Dibuja la Escala Gráfica correspondiente (**No hace falta poner las cotas, pero sí el rayado**). Utiliza el punto A como referencia.



PEGUE AQUÍ LA CABECERA ANTES DE ENTREGAR EL EXAMEN

EJERCICIO 2 (2 PUNTOS)

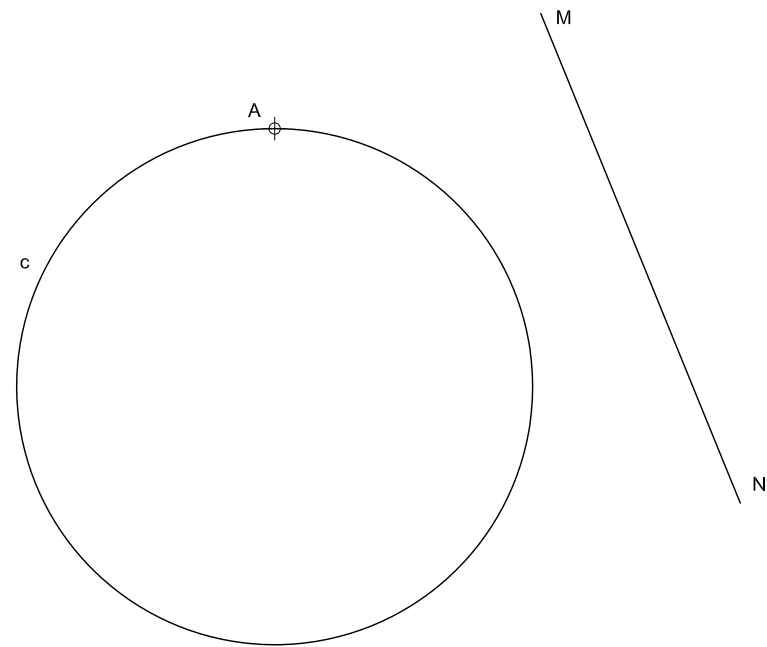
Dibuja un óvalo conocido el eje mayor AB. Determina los centros y puntos de enlace.



OPCIÓN A

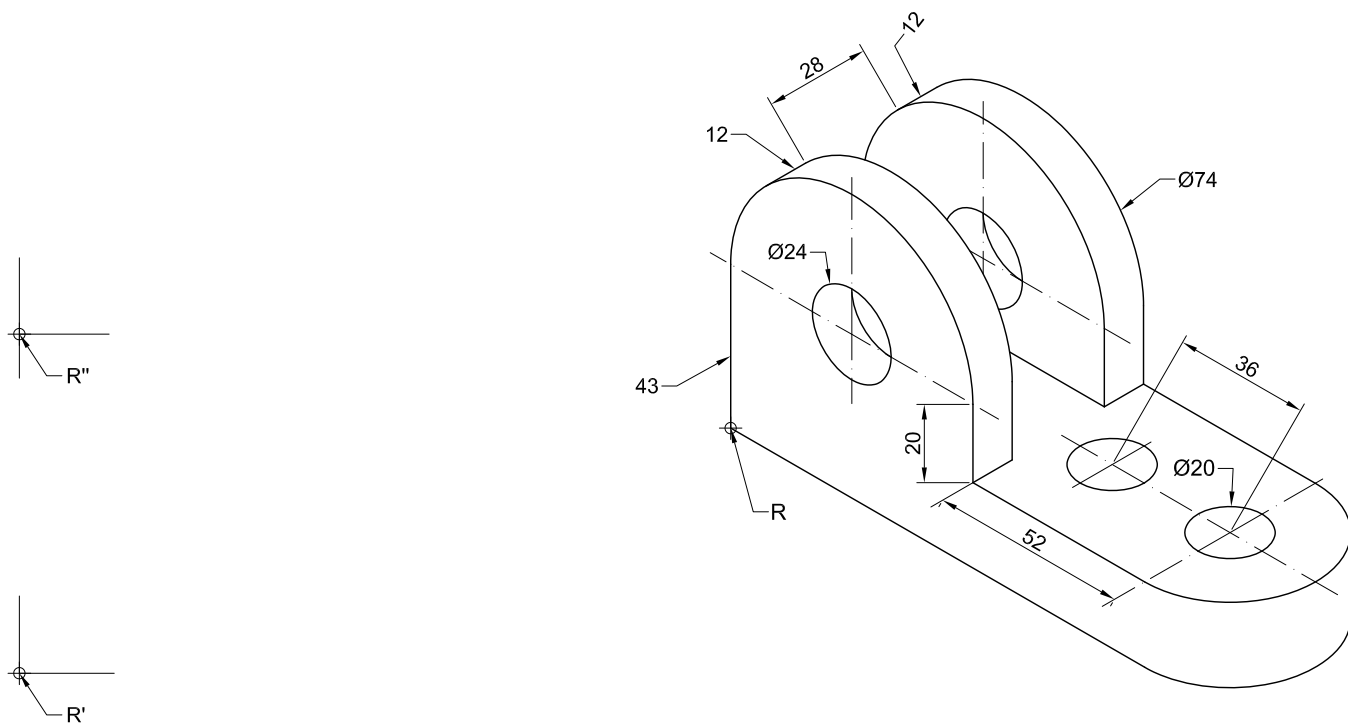
EJERCICIO 3 (2 PUNTOS)

Construye un octógono regular conocida su circunferencia circunscrita c y un vértice de dicho polígono. A continuación, determina el octógono simétrico al obtenido siendo el eje de simetría la recta MN dada.



EJERCICIO 4 (3.5 PUNTOS)

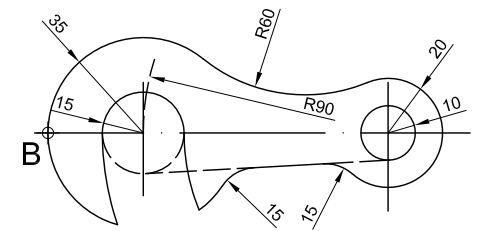
Dibuja, a escala 1:2, y ACOTA según normas las 2 vistas que mejor definen la pieza. Utiliza el punto R como referencia.



OPCIÓN B

EJERCICIO 1 (2.5 PUNTOS)

Reproduce, a Escala 3:5, la arandela pivotante representada en la figura, indicando claramente los centros y puntos de tangencia de los diferentes arcos de enlace utilizados. Utiliza el punto B como referencia. Calcula y dibuja la escala gráfica correspondiente. No hace falta poner las cotas.



Dibuja sobre esta recta la Escala Gráfica

EJERCICIO 2 (2 PUNTOS)

Construye un triángulo isósceles conocidos el lado desigual a y el ángulo opuesto $A=50^\circ$. Traza la circunferencia inscrita en dicho triángulo indicando los puntos de tangencia con él.

