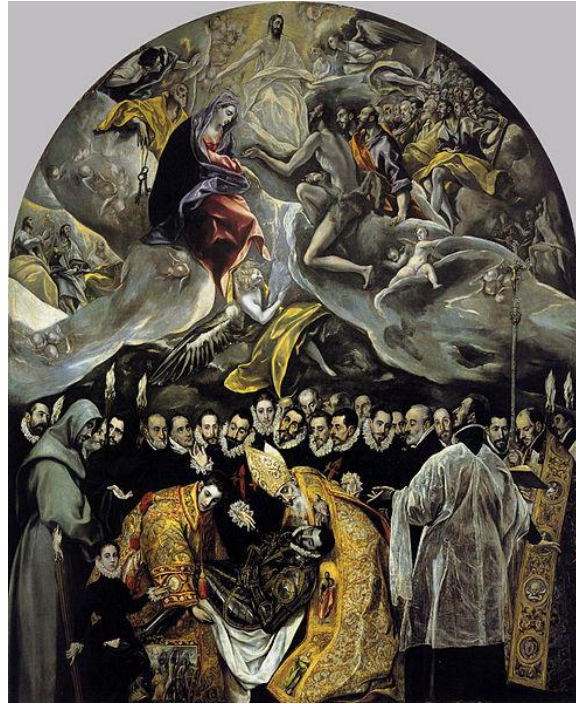


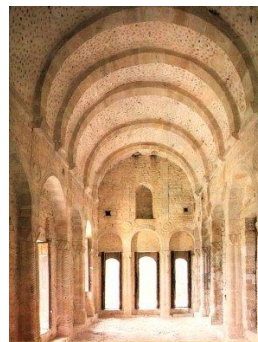
HISTORIA DEL ARTE

Elige una de las dos opciones, contestando a todas las preguntas. Cada prueba práctica tiene un valor de 3 puntos y el tema 4 puntos.

OPCIÓN A



- Clasifica la obra indicando su nombre, autor, cronología aproximada, localización y estilo.
- Explica las características formales más significativas.
- ¿Qué tema representa la obra?



- Clasifica la obra indicando su nombre, estilo, cronología aproximada y su localización.
- ¿Quién la encargó y qué función cumplía?
- Explica las características constructivas más significativas.

Tema. La arquitectura del Quattrocento: Alberti.

- Indica la época y el ámbito histórico en el que desarrolló su obra.
- Explica las características que definen su estilo y las principales innovaciones que aporta.
- Cita tres obras de este autor y justifica su elección.

OPCIÓN B



- Clasifica la obra indicando su nombre, autor, cronología aproximada y estilo.
- Indica las características formales más significativas.
- ¿Qué tema representa la obra? ¿Conoces algunas obras anteriores a ésta con el mismo tema, cítalas y compáralas?



- Clasifica la obra indicando su nombre, autor, estilo y cronología aproximada.
- Explica sus características formales.
- ¿Dónde se desarrolla este movimiento? ¿Tiene alguna justificación su nacimiento?

Tema. La pintura cubista: Pablo Picasso.

- Indica su época y dónde desarrolló su obra.
- ¿Qué novedades plantea la pintura cubista de Picasso?
- Cita otros pintores cubistas significativos.



HISTORIA DEL ARTE

Criterios específicos de corrección

OPCIÓN A

LÁMINA I.

Entierro del Conde de Orgaz.

Criterios de corrección.

- Entierro del Conde de Orgaz, El Greco, 1586-1588, iglesia de Santo Tomé de Toledo, pintura manierista española. (1)
- Óleo sobre lienzo. La obra está dividida en dos zonas de abajo arriba, el entierro del conde en la tierra y en la parte superior el cielo, aunadas por el ángel que lleva el alma del muerto. En esta pintura están presentes todas las características manieristas del autor: renuncia al fondo, desarrollo de la historia en el primer plano, figuras alargadas, cuerpos vigorosos, escorzos, colores brillantes en las vestimentas de algunos personajes, uso de luces y sombras para señalar los diferentes planos, miradas a los cielos, hachones como elementos de iluminación y el niño como indicador del tema en el espacio terrestre. (1)
- Relata el entierro de Gonzalo Ruiz de Toledo, señor de Orgaz y benefactor de Santo Tomé, fallecido en el siglo XIV. Están presentes san Agustín y san Esteban a los que acompañan personajes importantes del siglo XVI de Toledo, el hijo del pintor Jorge Manuel, el párroco de santo Tomé Andrés Núñez, el ecónomo, el beneficiado y Antonio Covarrubias. En los cielos están María, Cristo, san Juan Bautista y, en la parte derecha, Felipe II. (1)

LÁMINA II

Santa María del Naranco.

Criterios de corrección.

- Santa María del Naranco, palacio prerrománico asturiano de mediados del siglo IX, 842-850, situado en la ladera del monte Naranco, Oviedo. (1)
- Fue construido por mandato del rey Ramiro I como palacio próximo a su edificación religiosa de san Miguel de Lillo. (1)
- El edificio, que consta de dos pisos (planta baja y sala noble), presenta como elementos más significativos: la cubrición del espacio interno a través de bóveda de cañón peraltada con arcos fajones y los contrafuertes al exterior que recogen su peso y la hacen precedente de la solución románica. Sus muros, de sillar y sillarejo, aparecen recorridos, en la segunda planta, por seis arcos peraltados adosados. Asimismo emplea motivos decorativos como el sogueado y los elementos figurativos en relieve. (1)

Tema. La arquitectura del Quattrocento: Alberti.

Criterios de corrección.

- Alberti nace en Génova en 1404 y muere en Roma en 1472. Su formación se realiza en Génova, Padua y Bolonia donde cursó derecho canónico. Trabajó para los papas Eugenio IV, Nicolás V y Pío II. Fue un humanista y teórico de la pintura con sus obras De pintura (1436), De re aedificatoria (1443-52), diez libros sobre arquitectura, y De estatua (1464-51). En su arquitectura parte de la antigüedad para proyectar edificios modernos y propone la belleza como una armonía que se puede expresar matemáticamente por la ciencia de las proporciones. (1,33)
- Sus construcciones resultan de la combinación de figuras geométricas simples, el cuadrado y el círculo. Tiene como referencia la arquitectura romana. En la arquitectura religiosa emplea el



podium para sus basamentos, en sus fachadas el arco de triunfo y el frontón y, como elementos decorativos y sustentantes, utiliza el pilar y la columna.

En la arquitectura civil recurre a plantas rectangulares y en las fachadas usa el orden toscano, jónico y corintio. En sus bóvedas la cubierta de cañón y la cúpula. (1,33)

c.El templo de Malatesta en Rimini, San Andrés de Mantua y el palacio Rucellai en Florencia donde se aprecian las novedades expresadas en el apartado b. (1,33)



OPCIÓN B

LÁMINA I.

El David de Bernini.

Criterios de corrección.

- a. El David de Bernini, 1623-1624, arte barroco italiano. (1)
- b. Escultura exenta en mármol que representa al David según las formas del helenismo greco-romano. La pieza tiene una composición dinámica y helicoidal, plasma el movimiento y la fugacidad del instante en el que lanza la honda. En su cuerpo, piernas, torso y brazos se observa la tensión del momento y su rostro, el gesto de la boca y las orbitas superciliares con su expresionismo, aumentan el momento de la acción. Bernini incrementa el potencial dramático de la escena con el uso de la luz y los efectos de claroscuro que se generan en la escultura. (1)
- c. La obra representa el combate de David contra el gigante Goliat. Obras anteriores son las de Donatello y Miguel Ángel. La primera representa el hecho después de la acción, la seguridad del joven y su naturalismo idealizado; la segunda el momento anterior a la acción, expresando en su rostro y mano cierta duda ante lo que va a suceder. (1)

LÁMINA II.

Echo (Number 25).

Criterios de corrección.

- a. Echo (Number 25) 1951, Jackson Pollock, action painting o pintura en acción, expresionismo abstracto, Museo de Arte Moderno de Nueva York. (1)
- b. Óleo sobre lienzo. La obra se consigue mediante el goteo y el chorrear incontrolado de la pintura sobre el lienzo, dipping, dejando de utilizar el pincel o la espátula. El autor plantea una ruptura del marco como límite de la creación sin referencias. La acción de pintar se produce como un acto emocional entre el artista y los materiales utilizados y solamente la comunicación entre aquél y éstos ponen los límites a la ejecución. (1)
- c. Este movimiento nace en los Estados Unidos en torno a 1940 como reflejo de la sociedad de una época marcada por el crack del 1929, la gran depresión, y el conflicto bélico.
Parte de la abstracción como tendencia informalista y matérica.
La creación se produce como una forma del subconsciente trabajando de una forma automática. (1)

Tema. La pintura cubista: Picasso.

Criterios de corrección.

- a. Picasso, 1881-1973. Nace en Málaga y muere en Mougins (Francia). Su obra se desarrolla principalmente en Barcelona y París. (1,33)
- b. Representa el espacio de tres dimensiones en una superficie plana. Parte del concepto que la visión humana es móvil y se realiza con los dos ojos que giran en torno a las cosas, por ello los objetos en los cuadros cubistas están contemplados desde diferentes puntos de vista. (1,33)
- c. Destacan Georges Braque, Juan Gris, Léger, etc. (1,33)