

SEGUNDA PARTE

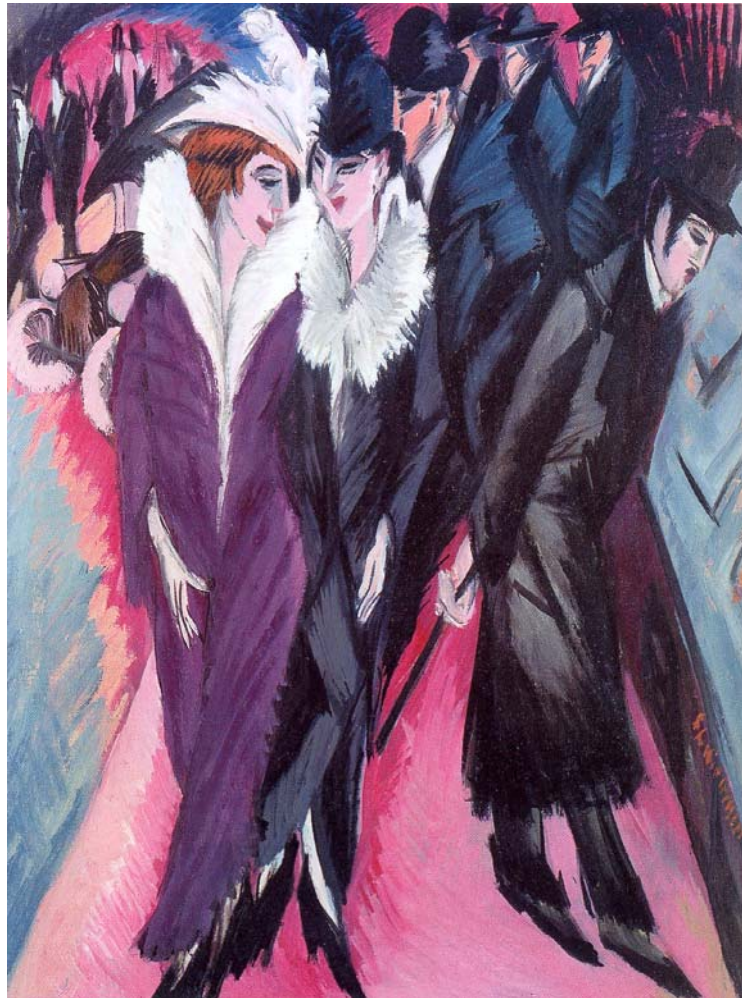
composición plástica

Realice una de las siguientes propuestas (máxima calificación: 6 puntos)

- 1- Dibuje y pinte un tema de naturaleza muerta en donde puede aparecer: muebles, flores, frutas, telas....
- 2- Realice una interpretación o recreación de la obra de Kirchner, o bien un fragmento de ella

Técnica a elegir: húmeda, seca o mixta.

“La calle” 120 x 91 cm. Óleo sobre lienzo



Se Valorará cada apartado con un máximo de 1 punto

- 1- Dominio de la técnica empleada,
- 2- Calidad final del ejercicio (limpieza, presentación...)
- 3- Dominio de la forma (dibujo del tema, modulación de la línea, valores del claroscuro...)
- 4- Dominio del color (empleo correcto del color, expresividad de la mancha, unidad, fondo y forma)
- 5- Adecuación concreta de la composición realizada al tema indicado
- 6- Valoración de la creatividad y expresividad

400
cuarto
centenario



Universidad
de Oviedo
1808-2008

LOGSE - 2008

UNIVERSIDAD DE OVIEDO
Vicerrectorado de Estudiantes y Cooperación
Área de Orientación y Acceso

TÉCNICAS DE EXPRESIÓN GRÁFICO-PLÁSTICA

SEDE:

CALIFICACIÓN	2ª Corrección (doble corrección)	3ª Corrección (doble corrección)	RECLAMACIÓN
Firma	Firma	Firma	Firma

ESPACIO
RESERVADO
PARA
LA
UNIVERSIDAD

PEGUE AQUÍ LA CABECERA ANTES DE ENTREGAR EL EXAMEN

PRIMERA PARTE : Conteste a las cuestiones siguientes:

(La ortografía, caligrafía y construcción sintáctica de todas las respuestas, se calificará como máximo con 1 punto)

1º CUESTIÓN (máxima calificación 1 punto)

Conteste a una de las dos opciones:

1º opción: Definir brevemente los siguientes términos: dibujo de copia, dibujo de interpretación, dibujo de retentiva y dibujo de movimiento

2º opción: En qué consiste el Cubismo, en qué época surgió, qué materiales se emplearon fundamentalmente y citar algunos artistas que lo hayan utilizado

2ª CUESTIÓN (máxima calificación 1 punto)

Conteste a una de las dos opciones

1º opción: Describa brevemente la técnica del esgrafiado

2º opción: Describa brevemente la técnica de la pintura al temple

3ª CUESTIÓN (máxima calificación 1 punto)

Conteste a una de las dos opciones

1º opción: Describa brevemente la técnica del grabado en xilografía

2º opción: Explicar las características principales de la técnica de punta seca utilizada en grabado, indicando :
matrices, procedimientos de incisión, modo de estampación.

