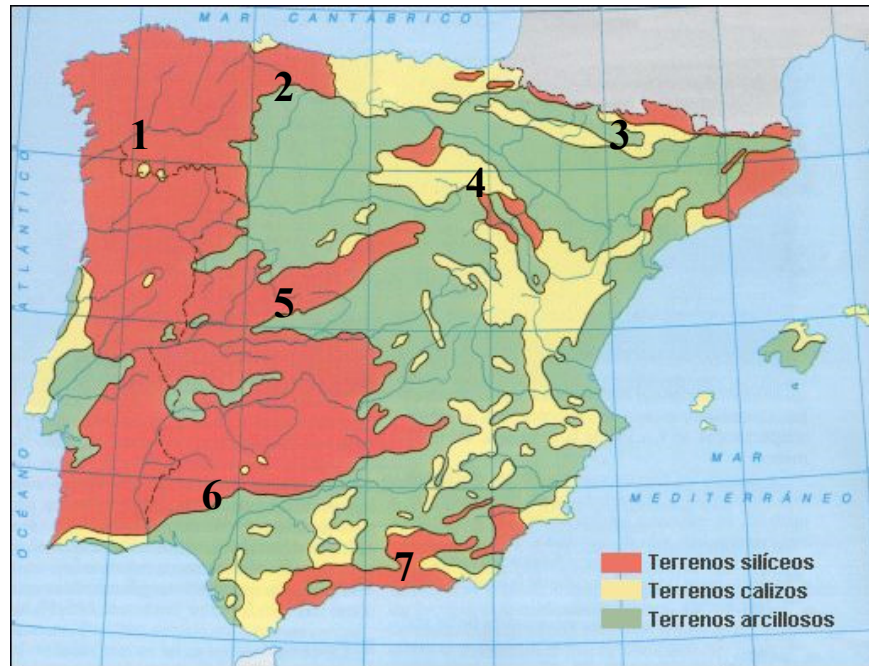


El alumnado deberá responder a una de las dos opciones en los **Apartados A y C** (3 puntos cada Apartado) y desarrollar un tema de los propuestos en el **Apartado B** (4 puntos). Además de los contenidos, en la calificación de la prueba, particularmente en el Apartado B, se valorará la redacción, la ortografía y la puntuación.

## APARTADO A

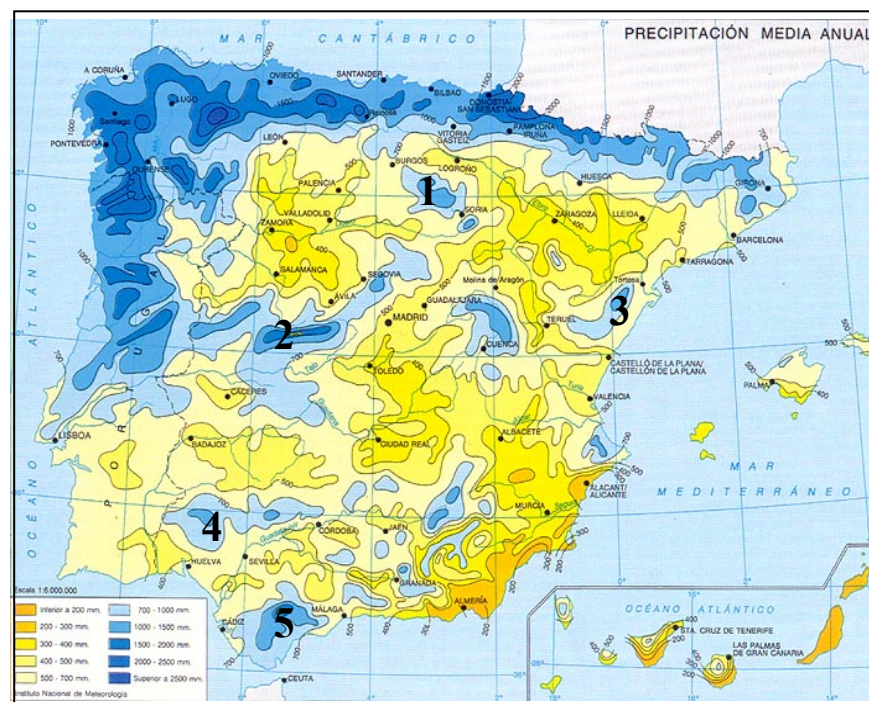
### Opción 1



Observe el mapa que se adjunta y responda a las siguientes cuestiones:

- Señale los relieves característicos de cada una de las formaciones diferenciadas en el mapa. (1 punto)
- ¿Qué materiales o rocas predominan en la depresión del Ebro? (1 punto)
- Señale los números con los que se corresponde la localización del Sistema Central, de las Cadenas Béticas y del Sistema Ibérico (1 punto)

### Opción 2



Observe el mapa que se adjunta y responda a las siguientes cuestiones:

- Indique los factores que explican el contraste entre la España seca y la España húmeda. (1 punto)
- ¿A qué tipo de clima corresponde el extremo sureste de la península? (1 punto)
- Identifique, utilizando los números, las áreas con elevadas precipitaciones dentro de la España seca (1 punto)

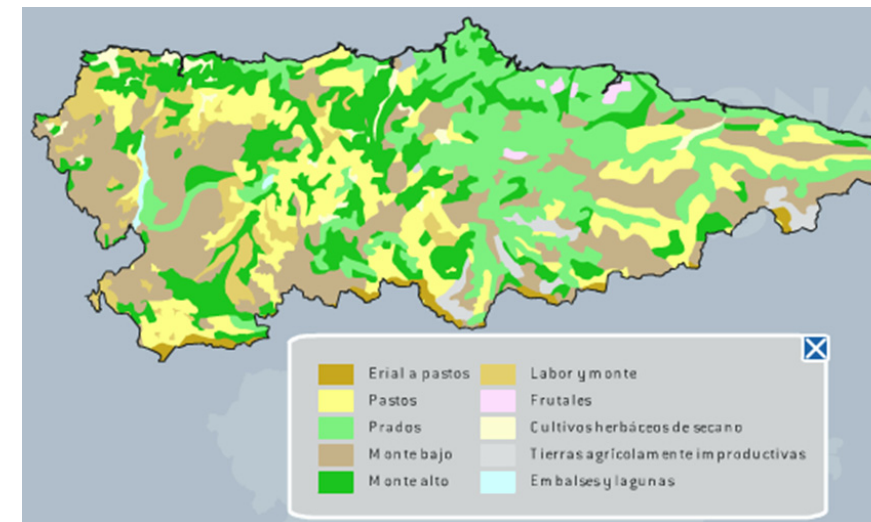
## APARTADO B

Desarrolle de manera sintética uno de los tres temas siguientes:

- Riesgos naturales que pueden afectar a España y medidas de prevención existentes frente a los mismos.
- Los paisajes agrarios mediterráneos de secano.
- Las áreas metropolitanas españolas: características, problemas que generan y localización de las más importantes.

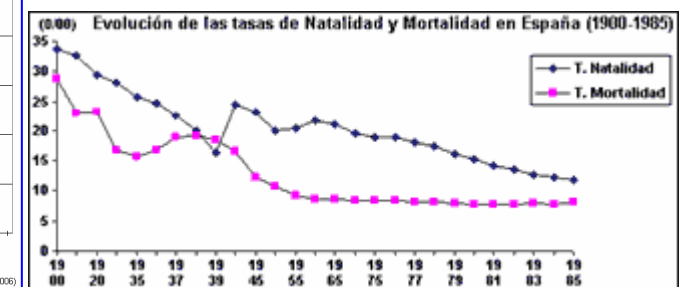
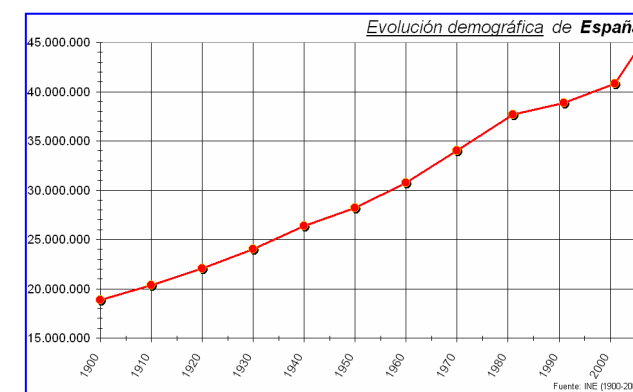
## APARTADO C

### Opción 1



A la vista de la información del mapa, señale la relación existente entre los usos del suelo dominantes en Asturias y las características naturales (clima y topografía) y la economía agro-ganadera.

### Opción 2



Utilizando la información de estas dos figuras, señale la relación existente entre el crecimiento de la población española y la evolución de las tasas de natalidad y de mortalidad