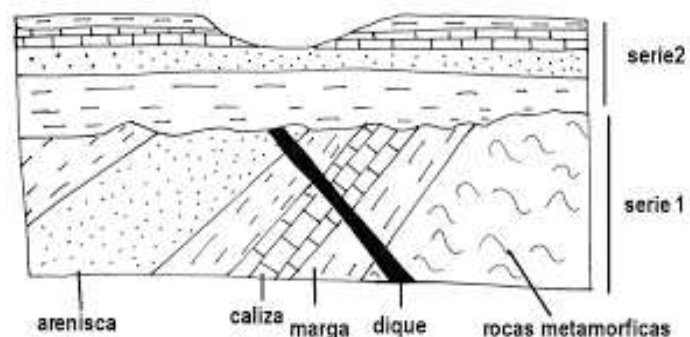


MATERIA: GEOLOGÍA

OPCIÓN A

1) Reconstruye la historia geológica que se deduce a partir del corte geológico adjunto. (1 punto)



- 2) a) Explica las principales características del metamorfismo regional. (1 punto)
 b) En el mapa de la *figura 1*, di sobre qué área, representada por un color concreto, situarías un sondeo de prospección para encontrar un granito lo más cercano posible a la superficie. (0,5 puntos)

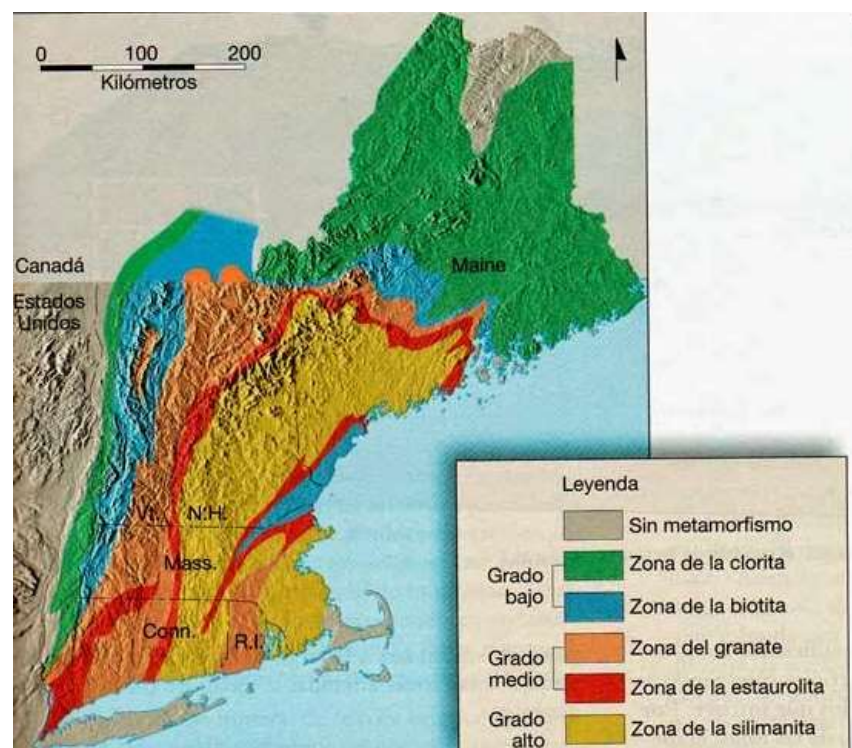


Figura 1

3) Explica qué es un “rift continental”, cómo se origina y qué puede llegar a dar lugar en su evolución ¿Cuáles son las estructuras geológicas más representativas de la deformación en estas zonas? (2 puntos)

OPCIÓN A

4) La fotografía inferior muestra un paisaje de los Picos de Europa. Descríbelo, indica qué proceso del modelado es más evidente y a qué tipo de depósito o formación superficial da lugar. (2 puntos)



5) ¿Cuáles son los mecanismos principales que intervienen en el proceso de erosión de estas laderas? (0,5 puntos)

6) Comenta dos procesos geológicos que en tu opinión constituyan riesgo geológico en Asturias. (1 punto)

7) Indica los principales tipos de carbón que existen y ordénalos según su grado evolutivo y poder energético. (1 punto)

8) Describe el afloramiento que se observa en la fotografía y comenta qué se puede deducir del mismo. (1 punto)





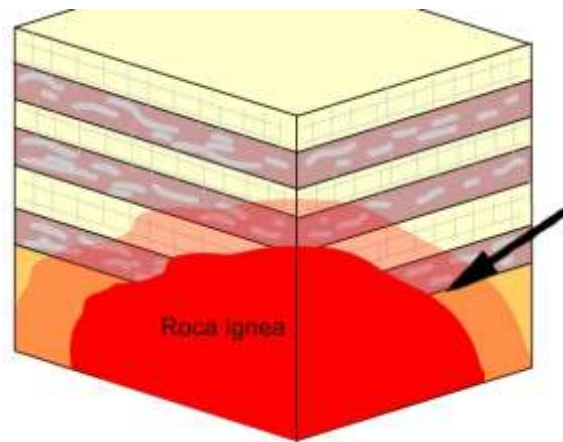
MATERIA: GEOLOGÍA

OPCIÓN B

1) Describe la relación temporal entre las rocas que aparecen en la fotografía. ¿Qué tipo de criterio utilizas para deducir su edad relativa? (1 punto)



2) ¿Qué se representa en la imagen? Describe el proceso. Indica qué es la zona señalada con una flecha. (1,5 puntos)



3) Explica qué es un acuífero. ¿Cuáles son las causas por las que se produce la salinización de un acuífero? (1 punto)

4) Dibuja el perfil ideal de un suelo con sus horizontes y explica brevemente cada uno de ellos. (1 punto)

5) Explica el origen de las cuencas cenozoicas de la Península Ibérica. ¿Son cuencas continentales o marinas? ¿Cuál es la procedencia de los sedimentos que las rellenan? (1 punto)

OPCIÓN B

6) Explica el concepto de “falla” y los elementos que la definen. ¿De qué tipo es la que se muestra en la fotografía y por qué? (2 puntos)



7) ¿Qué forma del modelado destaca en la fotografía? Explica cómo se ha formado y en relación con qué proceso geológico. (1,5 puntos)



8) Describe el tipo de riesgo geológico que se pone de manifiesto en esta fotografía tomada en los Alpes Dolomitas. (1 punto)

