

(Imagen 2 de la opción B)
 2 Comenta los valores semánticos y funcionales de esta aceitera-vinagrera.

LOE – 2009-2010



DISEÑO

SEDE.....

CALIFICACIÓN	2ª Corrección (doble corrección)	3ª Corrección (doble corrección)	RECLAMACIÓN
Firma	Firma	Firma	Firma

ESPACIO
 RESERVADO
 PARA
 LA
 UNIVERSIDAD

PEGUE AQUÍ LA CABECERA ANTES DE ENTREGAR EL EXAMEN

Responde a todas las preguntas y al ejercicio de una de estas dos opciones:

OPCIÓN A

La ortografía, caligrafía, la construcción sintáctica y la presentación se calificará con 1 punto

Preguntas:

Contesta a las dos preguntas siguientes referidas a las dos imágenes propuestas. Cada una se valorará con 1,5 puntos



Imagen 1

1 (Imagen 1)

Analiza los aspectos tipográficos de esta maquetación.



Imagen 2

Ejercicio práctico (opción B): Este ejercicio se valorará con 6 puntos

Diseño de una etiqueta para una marca de refresco de naranja de nombre "Swell"
 El diseño deberá dar una imagen refrescante y alegre para un público principalmente joven.
 La aplicación se realizará a un envase de lata convencional de 330 ml. sólo por su cara principal.
 Impresión en cuatricomía.

Fases obligatorias:

- 1 Análisis del problema y descripción de las consideraciones previas para afrontar el diseño.
- 2 Desarrollo de bocetos comentados por escrito si es necesario.
- 3 Solución final mediante boceto acabado a color .
- 4 Argumentación sobre sus valores comunicativos, funcionales y estéticos.

2 (imagen 2 de la opción A)

Comenta los valores semánticos y funcionales de este producto.

OPCIÓN B

La ortografía, caligrafía, la construcción sintáctica y la presentación se calificará con 1 punto

Preguntas:

Contesta a las dos preguntas siguientes referidas a las dos imágenes propuestas. Cada una se valorará con 1,5 puntos.

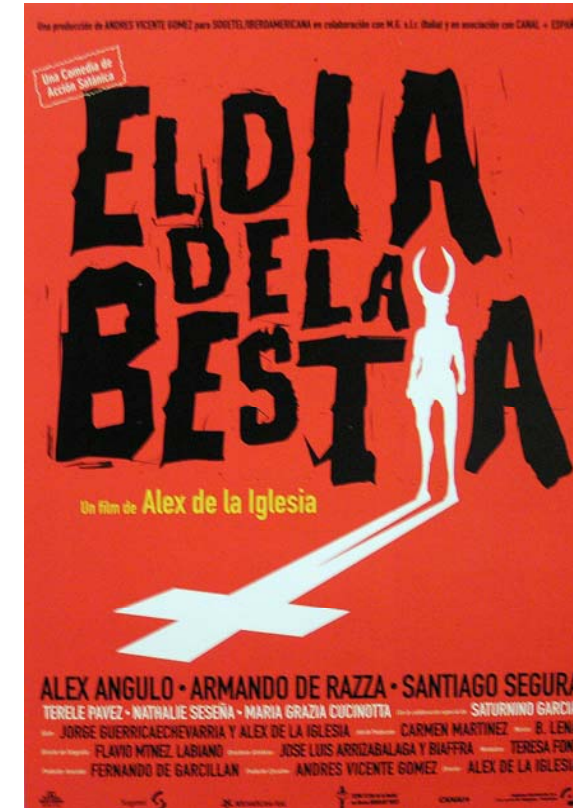


Imagen 1



Imagen 2

(Imagen 1)

1 Analiza el uso de la tipografía y el color de este cartel.

Ejercicio práctico (opción A) Este ejercicio se valorará con 6 puntos

Diseño:

Banco para uso público a la intemperie

Referencias: capacidad para cuatro personas, cómodo y con un estilo moderno. También deberá ser de fácil mantenimiento, precio razonable y resistente al vandalismo

Fases obligatorias:

- 1 Análisis del problema y descripción de las consideraciones previas para afrontar el diseño.
- 2 Secuencia de bocetos y detalles comentados por escrito.
- 3 Solución final mediante croquis a mano alzada del diseño propuesto, con anotaciones sobre detalles técnicos, materiales, cotas, acabados, etc.
- 4 Argumentación sobre sus ventajas y valores funcionales, estéticos, fabricación, reciclaje, etc.

DISEÑO

Criterios específicos de corrección

La prueba de acceso en esta materia se compone de dos partes:

En la primera parte los alumnos contestarán de forma breve a dos preguntas referidas a productos concretos de diseño.

En la segunda parte deberán realizar un proyecto de diseño sencillo.

La calificación del examen se hará sobre 10 puntos, distribuidos de la siguiente manera:

Preguntas En esta fase del examen, se contestará a dos preguntas en las que se analizarán dos productos de diseño atendiendo a sus principales valores, formales, funcionales, semánticos, cultural, técnicos, estéticos, sociales, etc.

Cada una de estas preguntas se valorará con 1,5 puntos. La puntuación total de las preguntas es de **3 puntos**

Ejercicio práctico

La puntuación total del ejercicio es de **6 puntos**.

Se calificará atendiendo a las siguientes fases y con la siguiente puntuación:

1 Análisis metódico del problema a solucionar y descripción de las consideraciones previas para afrontar el diseño: 1 punto

2 Desarrollo conceptual de la idea mediante diferentes bocetos y explicaciones escritas sobre detalles técnicos, materiales, cotas, acabados, etc.: 2 puntos

3 Calidad del dibujo y uso de los diferentes sistemas de representación a mano alzada y técnicos. 2 puntos

4 Argumentación y defensa de la propuesta mediante la descripción de sus ventajas y valores desde los puntos de vista funcionales, estéticos, técnicos, simbólicos, etc: 1 punto

La Expresión y ortografía se valorará con **1 punto**

En este apartado se tendrá en cuenta la claridad en la exposición y organización de los contenidos, el correcto uso de la expresión escrita, la ortografía, caligrafía y presentación del ejercicio. 1 punto

En resumen:

1 punto para la ortografía redacción y presentación del ejercicio

3 puntos para las dos preguntas breves a razón de 1,5 puntos por pregunta

6 puntos para el ejercicio práctico