

Lámina 3

Cuestión práctica 1 (lám. 1)

- a. Clasifica la obra indicando su estilo y cronología aproximada.
- b. Explica sus principales características constructivas.
- c. ¿Quién encargó la obra? ¿Por qué?

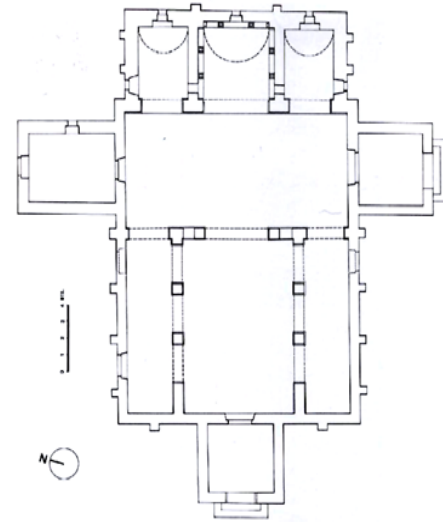


Lámina 1

Cuestión práctica 3 (lám. 3)

- a. Clasifica la obra indicando su autor, estilo y cronología aproximada.
- b. Explica sus características formales más importantes.
- c. ¿Qué personajes están representados? ¿Cuál fue la relación del autor con la Corona española y de qué modo influyó en su pintura?

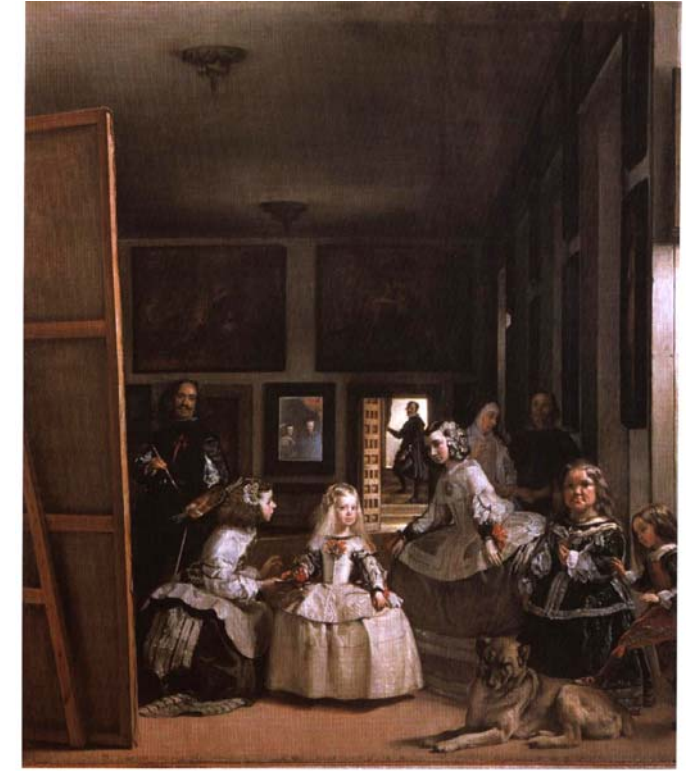


Lámina 2

Cuestión práctica 2 (lám. 2)

- a. Clasifica la obra indicando su autor, estilo y cronología aproximada.
- b. Explica las características de su diseño y sus componentes arquitectónicos.
- c. ¿Quién encargó la obra? Explica su significado y comenta los modelos que le sirvieron como inspiración.

Cuestión práctica 4 (lám. 4)

- a. Clasifica la obra señalando su autor, estilo y época.
- b. Explica su temática y sus características formales.
- c. Cita otras obras del autor ¿Qué influencia tuvo el autor en artistas y obras posteriores?



Lámina 4

Elige uno de los dos temas, contestando a todas las preguntas.

Tema 1. La pintura realista

- a. Señala la época y lugares en que surgió. Cita algunos artistas destacados.
- b. Estudia las principales características formales.
- c. ¿Cuáles son los temas más habituales en esta pintura? ¿Por qué?

Tema 2. La escultura griega clásica

- a. ¿En qué época y lugares se desarrolló? Cita sus principales representantes.
- b. Explica sus principales características formales.
- c. ¿Cuáles son los temas más habituales