

FUNDAMENTOS DEL ARTE II

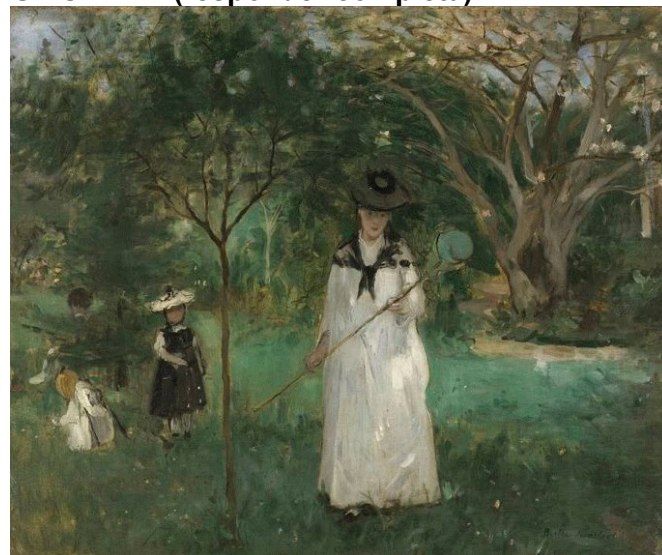
Después de leer atentamente el examen, responda a 10 preguntas a elegir entre las 20 que se proponen. En las cuestiones 1 (con tres preguntas) y 2 (con dos preguntas) se debe responder a todas las preguntas de una sola opción (A o B).
TIEMPO Y CALIFICACIÓN: 90 minutos. Todas las preguntas se calificarán con un máximo de 1 punto.
El estudiante deberá indicar la agrupación de preguntas que responderá. La selección de preguntas deberá realizarse conforme a las instrucciones planteadas, no siendo válido seleccionar preguntas que sumen más de 10 puntos, ni agrupaciones de preguntas que no coincidan con las indicadas, lo que puede conllevar la anulación de alguna pregunta que se salga de las instrucciones.

CUESTIÓN 1.A. (responder completa)



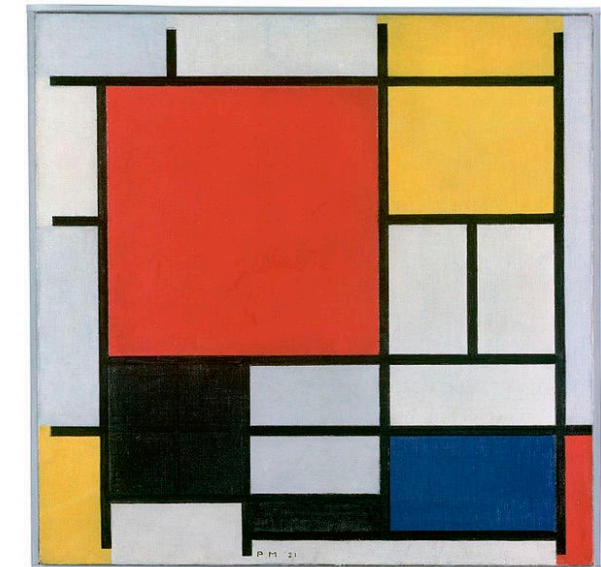
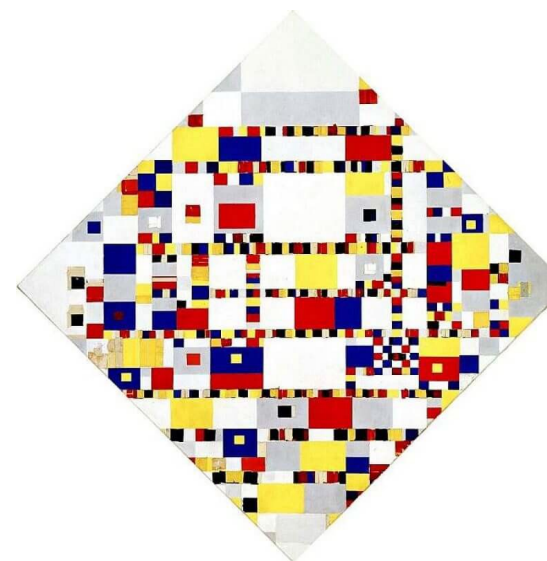
- PREGUNTA 1.A.1. Clasifique la siguiente obra: título, autor y cronología aproximada. (1 punto)
PREGUNTA 1.A.2. Describa el movimiento al que pertenece y sus principales características. (1 punto)
PREGUNTA 1.A.3. Describa brevemente la obra, la historia real en la que se basa y sus recursos expresivos. (1 punto)

CUESTIÓN 1.B. (responder completa)



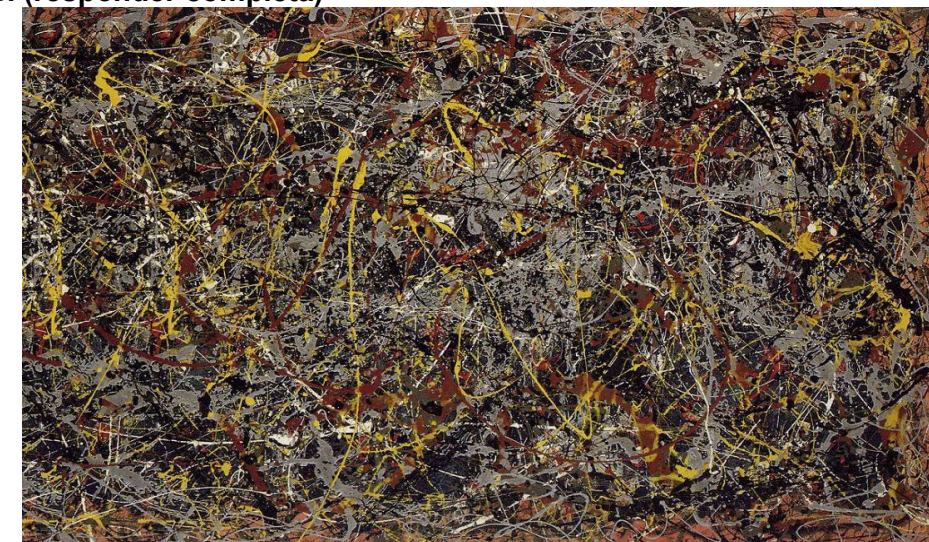
- PREGUNTA 1.B.1. Clasifique las siguientes obras: títulos, autoría y cronología aproximada. (1 punto)
PREGUNTA 1.B.2. Describa cuáles son las características del estilo al que pertenecen. (1 punto)
PREGUNTA 1.B.3. Explique la iconografía de estas obras y señale más autores de este estilo. (1 punto)

CUESTIÓN 2.A. (responder completa)



- PREGUNTA 2.A.1. Clasifique las siguientes obras: autor, estilo y cronología aproximada. (1 punto)
PREGUNTA 2.A.2. Explique las características de este estilo. (1 punto)

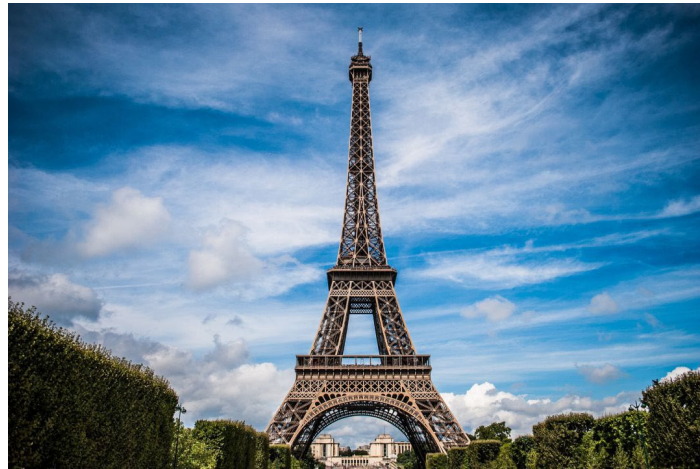
CUESTIÓN 2.B. (responder completa)



- PREGUNTA 2.B.1. **Composición Número 5.** Identifique al autor de la obra, la cronología aproximada y la corriente artística a la que pertenece. (1 punto)
PREGUNTA 2.B.2. Explique la obra pictórica de este autor y la técnica empleada. Mencione otros autores de este estilo. (1 punto)

PREGUNTA 3.A. "La torre Eiffel". Identifica el autor de la obra, cronología aproximada, lugar en el que se encuentra y cita las principales características de esta construcción. (1 punto)

PREGUNTA 3.B. "Cama Alba" de Émile Gallé. Explique este estilo de mobiliario, su cronología, materiales e inspiración. (1 punto)



PREGUNTA 3.A.



PREGUNTA 3.B.

PREGUNTA 4.A. Cartel de la Exposición Internacional de Artes Decorativas e Industriales Modernas de 1925 en París, de Robert Bonfils. Señale las principales características de la decoración estilo Decó. (1 punto)

PREGUNTA 4.B. "Edificio Chrysler". Señale su cronología aproximada y comente las características de este estilo y de esta tipología de edificio. (1 punto)



PREGUNTA 4.A.



PREGUNTA 4.B.

PREGUNTA 5.A. Fotografía de Audrey Hepburn de Cecil Beaton. Comente las características de la fotografía esteticista y la labor de Beaton en el cine. (1 punto)

PREGUNTA 5.B. Identifique la película a la que pertenece este fotograma, señale su autor y escuela, además de comentar la escena. (1 punto)



PREGUNTA 5.A.



PREGUNTA 5.B.

PREGUNTA 6.A. Pabellón de Alemania en la Exposición de Barcelona. Señale su autor, cronología aproximada y comente su importancia e innovaciones. (1 punto)

PREGUNTA 6.B. Chaise Longue LC4' de Le Corbusier, Pierre Jeanneret y Charlotte Perriand para la marca Cassina. Explique su diseño, estilo y el rol de la mujer en el diseño del movimiento moderno. (1 punto)



PREGUNTA 6.A.



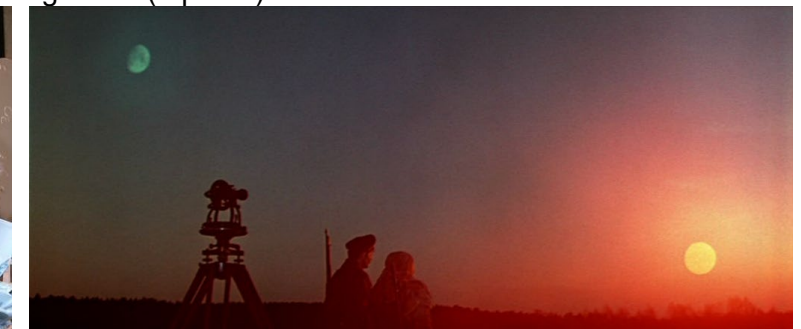
PREGUNTA 6.B.

PREGUNTA 7.A. John Galliano en Bal des Artistes en la Orangerie de Versailles (2007). Explique las características de su programa para Dior y la singularidad de ese desfile. (1 punto)

PREGUNTA 7.B. Fotograma de la película Dersu Uzala (1975). Identifique al autor y comente las principales características de su estilo cinematográfico. (1 punto)



PREGUNTA 7.A.



PREGUNTA 7.B.