

Lámina 1



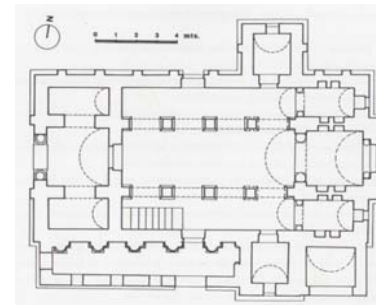
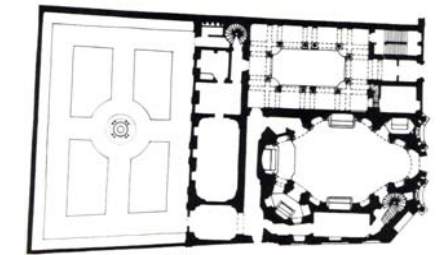
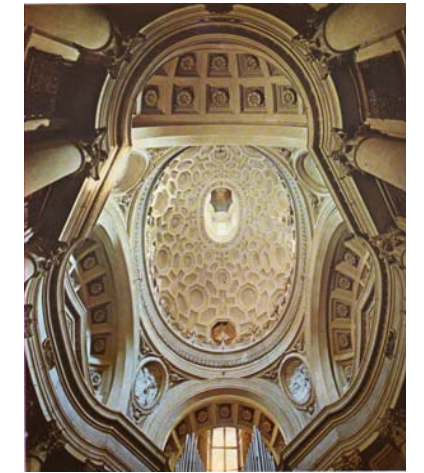
Cuestión práctica 1 (lám. 1)

- a. Clasifica la obra señalando su autor, estilo y época.
- b. Explica sus principales características formales.
- c. Compara esta obra con otras significativas del mismo autor

Cuestión práctica 3 (lám. 3)

- a. Clasifica la obra señalando su autor, estilo y cronología aproximada.
- b. Señala sus principales aportaciones tanto en la fachada como en el espacio interior.
- c. Comenta las características más significativas de este estilo arquitectónico.

Lámina 3



Cuestión práctica 2 (lám. 2)

- a. Clasifica la obra señalando su estilo y cronología aproximada.
- b. Señala sus principales características constructivas.
- c. ¿Quién la encargó? ¿Por qué?

Cuestión práctica 4 (lám. 4)

- a. Clasifica la obra señalando su autor, estilo y fecha aproximada.
- b. Explica sus principales características formales.
- c. ¿Qué representa? Razona las influencias que recibe y su trascendencia posterior.

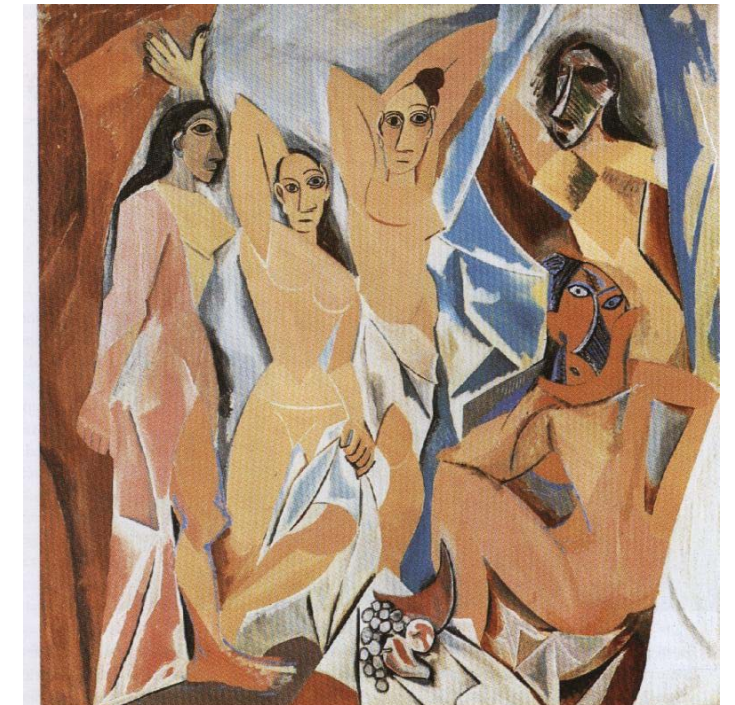


Lámina 2

Lámina 4

Elige uno de los dos temas, contestando a todas las preguntas.

Tema 1. La arquitectura romana

- a. ¿Cuáles son los principales materiales que emplea?
- b. Estudia sus principales elementos constructivos.
- c. Estudia algunos tipos significativos de edificaciones abovedadas.

Tema 2. La pintura postimpresionista: Cézanne, Gauguin y Van Gogh

- a. Señala la época y ámbito en que se desarrolló.
- b. Estudia el tratamiento de la perspectiva, el color y la luz en estos artistas.
- c. Señala los movimientos artísticos de los que puede considerárseles precursores y justifica la respuesta.