

CALIFICACIÓN Inicial	REVISIÓN 2ª corrección	REVISIÓN 3ª corrección
Firma	Firma	Firma

ESPACIO RESERVADO PARA LA UNIVERSIDAD

➤ Responda en este pliego a:

- Las preguntas 1 a 3 sobre uno de los dos fragmentos de partitura que se proponen, señalando la partitura elegida. Esta parte se calificará en total con un máximo de 5,5 puntos.
 - Tres preguntas a escoger de entre las preguntas 4 a 9. Cada pregunta se califica con 1,5 puntos. Esta parte se calificará en total con un máximo de 4,5 puntos.
- Agrupaciones de preguntas que sumen más de 10 puntos o que no coincidan con las indicadas conllevarán la **anulación** de la(s) última(s) pregunta(s) seleccionada(s) y/o respondida(s).

ANÁLISIS MUSICAL II (examen resuelto y criterios de corrección)

Partitura A.

Más vale trocar

A cuatro voces

Juan del Encina (1469-1530)



♩ = 96

Más va - le tro - car pla - cer por do - lo - res que'es -

Más va - le tro - car pla - cer por do - lo - res que'es -

tar sin a - mo - res. Don -

tar sin a - mo - res. Don -

de'es gra - de - ci - do es dul - ce mo - rir, vi - vir en ol - vi - do, a - quel no'es vi - vir. Me

de'es gra - de - ci - do es dul - ce mo - rir, vi - vir en ol - vi - do, a - quel no'es vi - vir. Me

Partitura B.

Gretchen am Spinnrade.

Aus Goethe's „Faust“

Für eine Singstimme mit Begleitung des Pianoforte

componirt von

FRANZ SCHUBERT.

Op. 2.

Moritz Reichsgrafen von Fries gewidmet.

191

Schubert's Werke.

Nº 31.



*Nicht zu geschwind. ♩ = 72.

Singstimme. Mei - ne Ruh' ist hin, mein Herz ist schwer, ich fin - de, ich fin - de sie

Pianoforte. *sempre staccato* *pp* *cresc.* *decresc.* *pp*

nim - mer und nim - mer - mehr!

Wo ich ihn nicht hab', ist mir das

* ursprünglich „Etwas schnell!“

PEGAR AQUÍ LA CABECERA ANTES DE ENTREGAR EL EXAMEN

Indique la partitura elegida:

Pregunta 1. Contesta a las siguientes preguntas sobre uno de los dos fragmentos (2,5 puntos):

a) ¿En qué tonalidad está la obra? (0,5 puntos)

A: *Do menor*

B: *Re menor*

b) Señala en la partitura los acordes y cadencias más importantes (0,5 puntos)

A: *Do menor, I y Mi b mayor, III relativo (cc. 1-6); Do m (c. 7); V de Mib M (c. 8); cadencia I-V-I en Do m (cc. 9-11); Mib M (cc. 12-13); V de Mib M (c. 14); Lab M (c. 15); Mib M (c. 16); repite la misma estructura (cc. 17-20)*

B: *Tónica, I (cc. 1-6); VII (c. 7); VII7 sensible de VII (c. 8); VII (c. 9); VII7 sensible de VII (c. 10); VII (c. 11); V (c. 12); Tónica, I (cc. 13-14); V (c. 15); V de V (c. 16)*

c) ¿Qué tipo de textura predomina más? (0,5 puntos)

A: *Textura homofónica.*

B: *Melodía acompañada.*

d) ¿Cuál es el motivo rítmico-melódico principal? Señálalo en la partitura (0,5 puntos)

A: *Tres negras-blanca y negra.*

B: *Grupo de seis semicorcheas en giro.*

e) Describe el principio compositivo más destacado de la obra (0,5 puntos)

A: *Ritmo regular, homofónico, con una armonía modal que oscila entre Do m y Mib M.*

B: *El lied trata de ilustrar el movimiento giratorio de la rueda en los diseños del piano.*

Pregunta 2. Realiza un breve comentario de la contextualización histórica de la pieza: periodo estilístico al que pertenece y por qué, compositor, obras similares del estilo (1,5 puntos):

A: *Villancico de Juan del Encina, compositor del Renacimiento español. Pertenece al Renacimiento por el tipo de armonía empleada (modal) y el ritmo y textura homofónicos. Puede emparentarse con otras obras vocales del siglo XVI (Cristóbal de Morales o Tomás Luis de Victoria).*

B: *Lied vocal de Franz Schubert, compositor del primer Romanticismo. La textura es transparente y las modulaciones son más avanzadas que en el Clasicismo. Se puede emparejar con compositores como Beethoven o Schumann.*

Pregunta 3. Describe cómo es la forma-estructura del fragmento (1,5 puntos):

A: *Forma tripartita A-B-A. La primera se mueve en Do m. La segunda inicia en el relativo mayor, Mib M, con un giro a la subdominante (Lab M).*

B: *Estructura rapsódica, con secciones cortas que se repiten. A partir del c. 13 vuelve a Re menor (tonalidad principal) y a los diseños iniciales en el piano y la voz.*

Pregunta 4. Contesta a estas cuestiones sobre la **audición 1** (1,5 puntos): Rodrigo Cuevas, *Ritmo de Verdicio*

a) Los instrumentos que intervienen son de (0,3 puntos):

Cuerda Viento Electrónicos

b) Atendiendo a la forma de la pieza, podría ser (0,3 puntos):

Forma sonata Lied Canción popular asturiana

c) La voz que interviene es (0,3 puntos):

Masculina Femenina Voces blancas

d) La pieza pertenece al ámbito (0,3 puntos):

Académico Popular Religioso

e) ¿Cuál es la relación música-texto? (0,3 puntos):

Silábica Neumática Melismática

Pregunta 5. Contesta a estas cuestiones sobre la **audición 2** (1,5 puntos): Bach, *Recitativo Pasión San Mateo*

a) La obra fue compuesta durante (0,3 puntos):

Renacimiento Barroco Siglo XX

b) La textura predominante de la sección central es (0,3 puntos):

Polifónica Contrapuntística Homofónica

c) Atendiendo a la forma de la obra, podría ser (0,3 puntos):

Recitativo Motete Sinfonía

d) La voz de la parte inicial del fragmento es (0,3 puntos):

Masculina Femenina Voces blancas

e) ¿Cuál es la relación música-texto de la parte vocal inicial? (0,3 puntos):

Silábica Neumática Melismática

Pregunta 6. Define brevemente los siguientes conceptos (1,5 puntos):

Cantata (0,5 puntos):

Género musical religioso compuesto sobre un texto sacro, para solistas, coro e instrumentos.

Recitativo (0,5 puntos):

Sección breve de las óperas, cantatas u oratorios en la que la voz declama acompañada de un instrumento que realiza el relleno armónico. Se contrapone a las arias.

Contrapunto (0,5 puntos):

Técnica compositiva en la que dos o más voces se contraponen entre ellas, manteniendo su independencia.

Pregunta 7. Define brevemente los siguientes conceptos (1,5 puntos):

Sprechstimme (0,5 puntos):

Voz hablada o declamada característica de la música atonal y dodecafónica de Schoenberg.

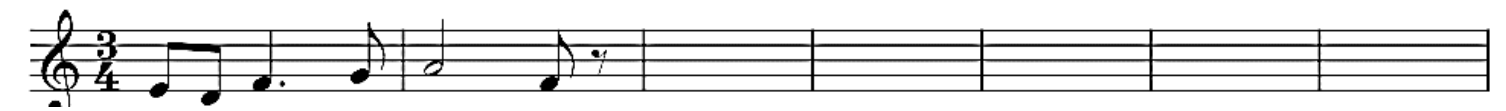
Concerto grosso (0,5 puntos):

Género musical propio del Barroco en la que hay una alternancia entre la parte de un instrumento solista y el resto de la orquesta o conjunto instrumental.

Nocturno (0,5 puntos):

Género musical propio del Romanticismo que consiste en piezas breves escritas para piano, de carácter delicado o intimista. Destacan los Nocturnos de Chopin.

Pregunta 8. Completa el siguiente fragmento rítmico inventando una secuencia que contenga figuras y silencios variados, puntillo, ligadura, síncope (1,5 puntos):



Pregunta 9. Contesta las siguientes tres preguntas sobre este fragmento de crítica musical (1,5 puntos).

¿De qué compositor y género musical trata la crítica? ¿Es positiva la valoración del crítico? ¿Qué aspectos musicales técnicos se destacan en el texto?

Y me quedo con la soprano donostiarra Miren Urbieta-Vega que triunfó y brilló en esta Elsa que debutaba en Oviedo: muy trabajada vocalmente, bien dramatizada a lo largo de toda la ópera, con esa evolución psicológica desde el miedo inicial a la esperanza, el “duelo” con Ortrud, o la escena del tálamo con Lohengrin, brillando su voz de emisión siempre clara en todo el extenso registro, tanto en los necesarios fortes como en unos pianos delicados y amplios matices probablemente en un rol no puramente wagneriano pero que le viene como anillo al dedo, siendo la verdadera triunfadora.

La crítica hace referencia a Richard Wagner y a una ópera en concreto.

La valoración del crítico es positiva, según se ve en las opiniones sobre la voz y el papel dramático de la soprano.

Los aspectos técnicos que se destacan tienen que ver con la tesitura de la voz femenina, los matices dinámicos y la actuación dramática en la escena.



CRITERIOS ESPECÍFICOS DE CORRECCIÓN:

1. La puntuación máxima del examen será de 10 puntos.
2. Cada una de las partes del examen será evaluada de forma independiente, de acuerdo con la puntuación indicada en cada una de las preguntas.
3. El alumnado debe contestar a las tres preguntas obligatorias de la partitura escogida en la primera parte (A o B) y a tres preguntas a escoger libremente de las seis que contiene la segunda parte.
4. En ningún caso serán admitidas respuestas pertenecientes a distintas opciones.
5. Dentro de la primera parte, el alumnado podrá indicar los acordes, cadencias y motivo rítmico-melódico principal en la propia partitura.
6. Tanto la primera parte (análisis de partitura) como las preguntas 4 y 5 irán acompañadas de la correspondiente audición del fragmento, que será escuchada hasta tres veces durante el tiempo del examen.
7. Se valorará positivamente el uso correcto del lenguaje, la claridad y concreción en las respuestas, así como la presentación y pulcritud del ejercicio.
8. En general, se valorará positivamente la corrección sintáctica y ortográfica.