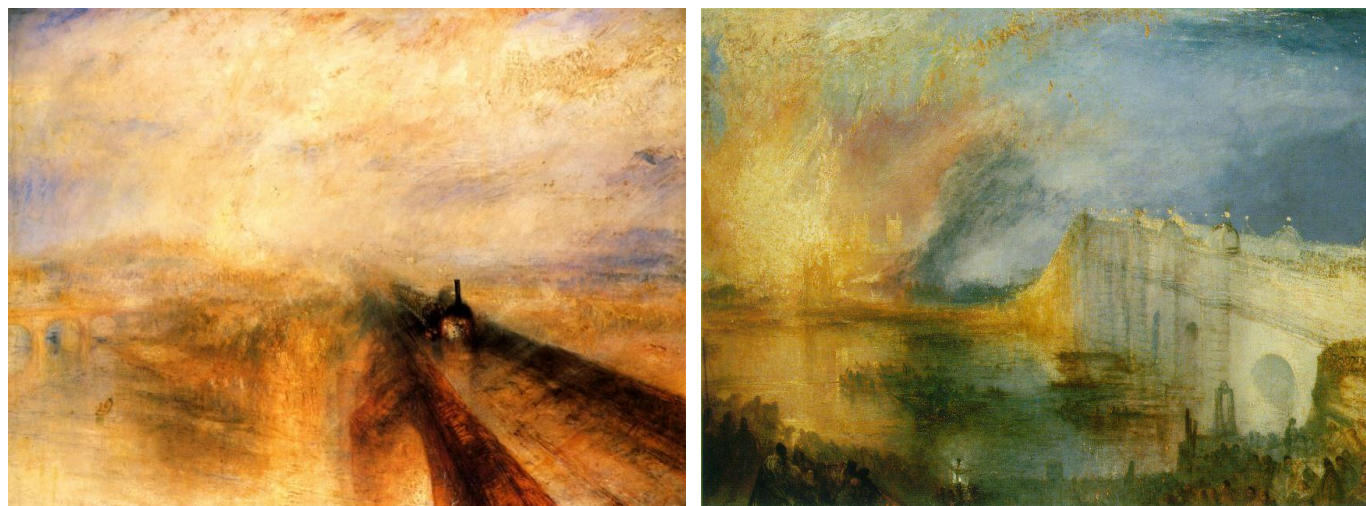


FUNDAMENTOS DEL ARTE II

Después de leer atentamente el examen, responda diez preguntas o apartados cualesquiera a elegir entre los veinte que se proponen.

TIEMPO Y CALIFICACIÓN: 90 minutos. Todas las preguntas o apartados se calificarán con un máximo de 1 punto.

El estudiante deberá indicar la agrupación de preguntas que responderá. La selección de preguntas deberá realizarse conforme a las instrucciones planteadas, no siendo válido seleccionar preguntas que sumen más de 10 puntos, ni agrupaciones de preguntas que no coincidan con las indicadas, lo que puede conllevar la anulación de alguna pregunta que se salga de las instrucciones.

PREGUNTA 1. A

APARTADO 1.A.1: Clasifique las siguientes obras: título, autor y cronología aproximada (1 punto)

APARTADO 1.A.2: Describa sus principales características e indique el movimiento artístico al que pertenecen las obras. (1 punto)

APARTADO 1.A.3: Cite el nombre de otros artistas que pertenezcan al mismo movimiento o que se hayan visto influenciados por la obra de este autor. (1 punto)

PREGUNTA 1. B

APARTADO 1.B.1: Clasifique las siguientes obras: título, autor y cronología aproximada. (1 punto)

APARTADO 1.B.2: Indique a qué movimiento pertenecen y cuáles son sus principales características. (1 punto)

APARTADO 1.B.3: Cite el nombre de otros autores que se encuadren en este estilo. (1 punto)

PREGUNTA 2.A

APARTADO 2.A.1: “Un perro andaluz” de Luis Buñuel. Cite el movimiento artístico con el que se vincula su obra y explique las características de su lenguaje cinematográfico. (1 punto)

APARTADO 2.A.2: Señale a otros artistas y obras del mismo movimiento y sus características comunes. (1 punto)

PREGUNTA 2.B

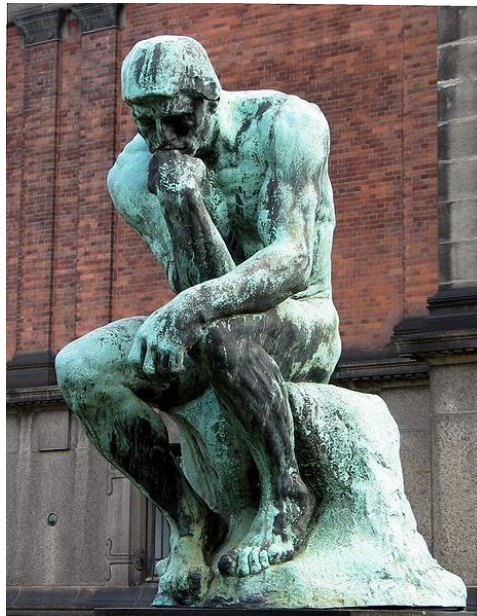
APARTADO 2.B.1: “Estudio según el retrato del Papa Inocencio X de Velázquez”. Francis Bacon. Señale su cronología aproximada e indique con qué movimiento artístico se relaciona la obra de este autor. (1 punto)

APARTADO 2. B.2: Describa las principales características de su obra pictórica (1 punto)

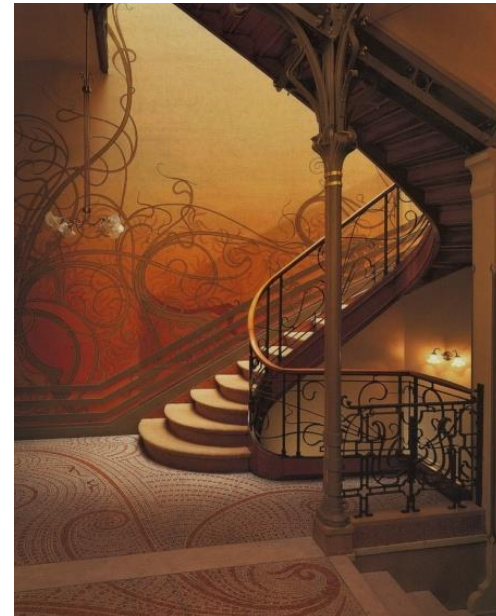
FUNDAMENTOS DEL ARTE II

PREGUNTA 3. A: “El Pensador”. Rodin. Señale su cronología aproximada y las principales características del lenguaje plástico de este escultor. (1 punto)

PREGUNTA 3. B: “Casa Tassel”. Victor Horta. Señale su cronología aproximada y anote las claves del estilo de esta arquitectura. (1 punto)



PREGUNTA 3. A



PREGUNTA 3. B

PREGUNTA 4. A: Broche de la serie Tutti Frutti de Cartier. Señale la importancia de esta imagen para la firma Cartier, analice sus características, las aportaciones a la renovación de la joyería y su relación con el Art Decó. (1 punto)

PREGUNTA 4. B: “El beso” de Constantin Brancusi. Señale su cronología aproximada y comente las claves del estilo de esta obra. (1 punto)



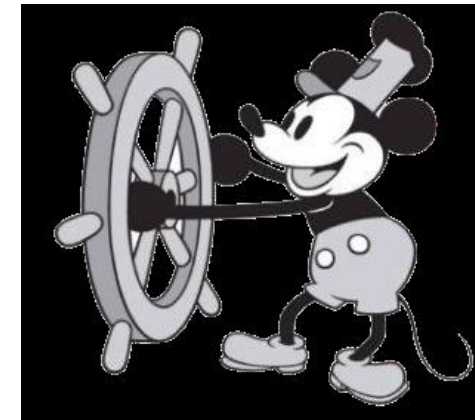
PREGUNTA 4. A



PREGUNTA 4. B

PREGUNTA 5. A: “Mickey Mouse”. Describa la obra creativa de **Walt Disney** y analice su importancia en el cine. (1 punto)

PREGUNTA 5. B: Cartel de la película “**Ser o no Ser**”. Señale a su director, su cronología aproximada y explique las claves de la comedia ácida o amarga. (1 punto)



PREGUNTA 5.A



PREGUNTA 5. B

PREGUNTA 6. A: “Seagram building” (New York). Identifique al autor, señale su cronología aproximada y explique las claves de la arquitectura funcional. (1 punto)

PREGUNTA 6. B: “Villa Savoye” de Le Corbusier. Señale su cronología aproximada y comente las principales innovaciones arquitectónicas de esta obra. (1 punto)



PREGUNTA 6. A



PREGUNTA 6. B

PREGUNTA 7. A: “El Hombre y la tierra” de Félix Rodríguez de la Fuente. Analice su labor documental y su relación con el ecologismo. (1 punto)

PREGUNTA 7. B: Película “**Monstruos, S.A.**”. Identifique su productora y comente sus principales recursos de animación. (1 punto)



PREGUNTA 7. A



PREGUNTA 7. B