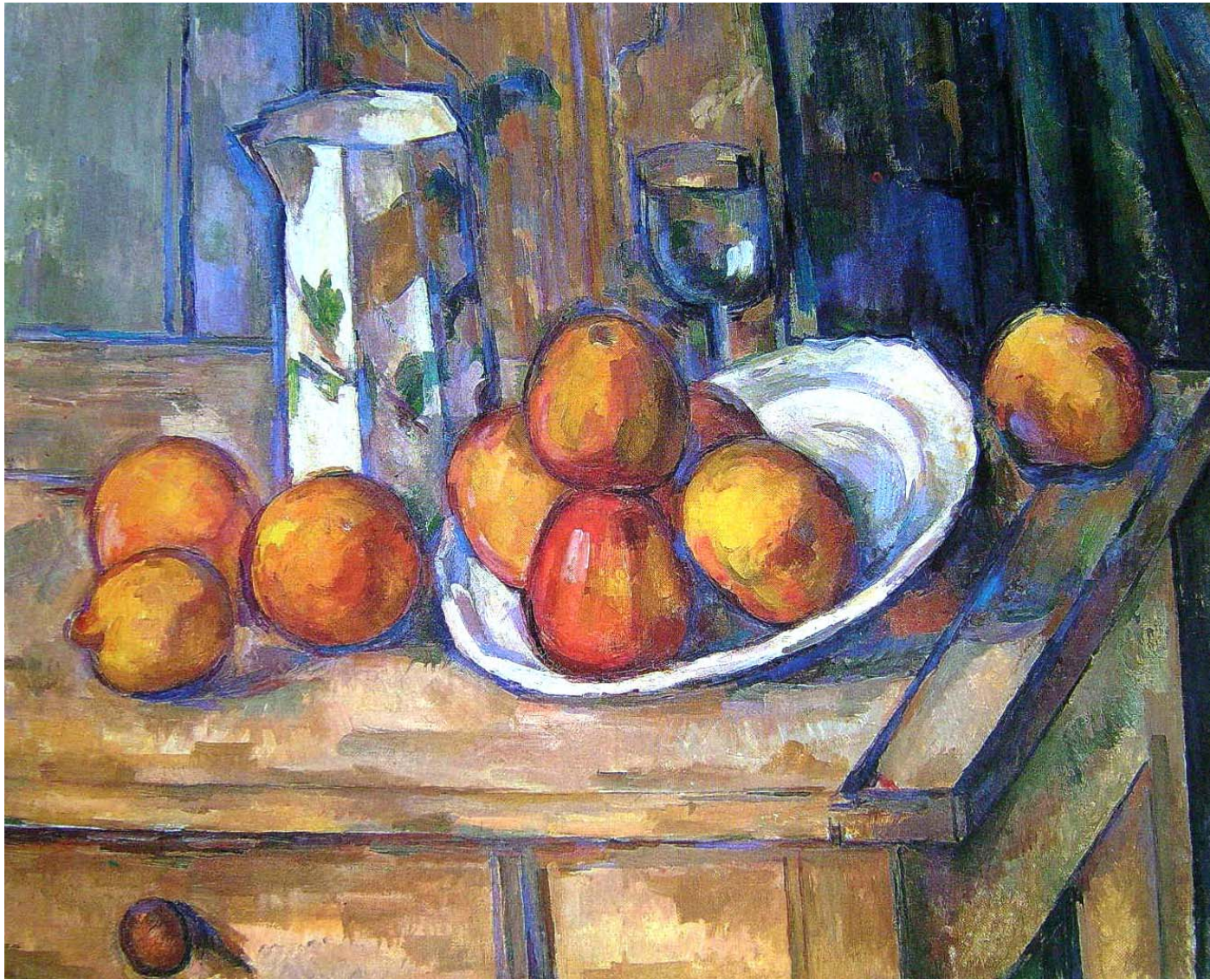


Imagen 2



Segunda parte

En el ejercicio práctico, se valorará cada apartado con un máximo de 1 punto

- 1- Dominio de la técnica empleada,
- 2- Calidad final del ejercicio (limpieza, presentación...)
- 3- Dominio de la forma (dibujo del tema, modulación de la línea, valores del claroscuro....)
- 4- Dominio del color (empleo correcto del color, expresividad de la mancha, unidad, fondo y forma)
- 5- Adecuación concreta de la composición realizada al tema indicado
- 6- Valoración de la creatividad y expresividad.

Total.....6 puntos



UNIVERSIDAD DE OVIEDO
Vicerrectorado de
Estudiantes y Empleo

**TÉCNICAS DE EXPRESIÓN
GRÁFICO-PLÁSTICA**

SEDE:

LOE - 2009-2010

CALIFICACIÓN	2ª Corrección (doble corrección)	3ª Corrección (doble corrección)	RECLAMACIÓN
Firma	Firma	Firma	Firma

ESPACIO
RESERVADO
PARA
LA
UNIVERSIDAD

PEGUE AQUÍ LA CABECERA ANTES DE ENTREGAR EL EXAMEN

PRIMERA PARTE

Teórica

Conteste a **una de las dos opciones A ó B.** (Máxima calificación por bloque u opción 4 puntos)

OPCIÓN - A: Complete el siguiente cuadro (máxima puntuación 1 punto por cada columna de tres casillas)

Técnica	Pastel	Óleo	Tinta	Acrílico
Aglutinante/s				
Disolvente/s				
Soporte/s				

OPCIÓN - B: Conteste brevemente a estas cuatro preguntas:

1. Cita al menos dos técnicas de grabado **en relieve**. (Máxima calificación 1 punto)

2. ¿Qué matriz, y utensilios se utilizan para realizar una **punta seca**? (Máxima calificación: 1 punto)

3. ¿Qué utensilios se emplean junto con el **carboncillo** al trabajar esa técnica? Cita al menos tres. (Máxima calificación: 1 punto)

4. ¿Qué entiendes por el término “**veladura**” en la pintura y cómo realizarías una en la técnica de la **acuarela**? (Máxima calificación: 1 punto)

SEGUNDA PARTE

Composición Gráfico-plástica

Realice una de las siguientes propuestas u opciones. (Máxima calificación por propuesta u opción 6 puntos)

OPCIÓN 1: Realice una interpretación o recreación a partir de la siguiente imagen 1. Fotografía

OPCIÓN 2: Realice una interpretación o recreación a partir de la siguiente imagen 2. Reproducción del fragmento de la obra *Bodegón* de Paul Cézanne

Técnica libre.

Imagen 1





TÉCNICAS DE EXPRESIÓN GRÁFICO-PLÁSTICAS

Criterios específicos de corrección

PRIMERA PARTE

En el ejercicio teórico, se valorará del siguiente modo:

- 1- Cada opción (A ó B) se calificará hasta (4) puntos como máximo. En el caso de la opción A (cuadro) a cada casilla acertada le corresponde 0,33 de punto. En el caso de la opción B (preguntas cortas) a cada una le corresponde 1 punto. Se valorará que el alumno responda con precisión y exactitud a los términos propuestos.

Total.....4 puntos

SEGUNDA PARTE:

En el ejercicio práctico, se valorará cada apartado con un máximo de 1 punto

- 1- Dominio de la técnica empleada,
- 2- Calidad final del ejercicio (limpieza, presentación...)
- 3- Dominio de la forma (dibujo del tema, modulación de la línea, valores del claroscuro....)
- 4- Dominio del color (empleo correcto del color, expresividad de la mancha, unidad, fondo y forma)
- 5- Adecuación concreta de la composición realizada al tema indicado
- 6- Valoración de la creatividad y expresividad.

Total.....6 puntos

TOTAL FINAL 10 PUNTOS