

CALIFICACIÓN Inicial	REVISIÓN 2ª corrección	REVISIÓN 3ª corrección
Firma	Firma	Firma

ESPACIO RESERVADO PARA LA UNIVERSIDAD

- Responda en este pliego a:
- Las **preguntas 1 a 3** sobre **uno de los dos fragmentos de partitura** que se proponen, **señalando la partitura elegida**. Esta parte se calificará en total con un máximo de **5,5 puntos**.
 - **Tres preguntas** a escoger de entre las **preguntas 4 a 9**. Cada pregunta se califica con 1,5 puntos. Esta parte se calificará en total con un máximo de **4,5 puntos**.
- Agrupaciones de preguntas que sumen más de 10 puntos o que no coincidan con las indicadas conllevarán la **anulación** de la(s) última(s) pregunta(s) seleccionada(s) y/o respondida(s).

ANÁLISIS MUSICAL II

Partitura A.

Más vale trocar

A cuatro voces

Juan del Encina (1469-1530)



J = 96

mp Más va - le tro - car pla - cer por do - lo - res *f* que'es -

mp Más va - le tro - car pla - cer por do - lo - res *f* que'es -

mp Más va - le tro - car pla - cer por do - lo - res *f* que'es -

mp Más va - le tro - car pla - cer por do - lo - res *f* que'es -

Poco rit. *Fine* *Dolce, a Tpo.* *p* tar sin a - mo - res. Don -

p tar sin a - mo - res. Don -

mf *p* tar sin a - mo - res. Don -

p tar sin a - mo - res. Don -

D.S. al Fine *mp* de'es gra - de - ci - do es dul - ce mo - rir, vi - vir en ol - vi - do, a - quel no'es vi - vir. Me

de'es gra - de - ci - do es dul - ce mo - rir, vi - vir en ol - vi - do, a - quel no'es vi - vir. Me

de'es gra - de - ci - do es dul - ce mo - rir, vi - vir en ol - vi - do, a - quel no'es vi - vir. Me

Partitura B.

Gretchen am Spinnrade.

Aus Goethe's „Faust“

Für eine Singstimme mit Begleitung des Pianoforte

componirt von

FRANZ SCHUBERT.

Op. 2.

Moritz Reichsgrafen von Fries gewidmet.

191

Schubert's Werke.

Nº 31.



Nicht zu geschwind. J. = 72. *19. October 1814.*

Singstimme. *sempre legato* Mei - ne Ruh' ist hin, mein

Pianoforte. *sempre staccato* Herz ist schwer, ich fin - de, ich fin - de sie

cresc. nim - mer und nim - mer - mehr!

decresc. Wo ich ihn nicht hab', ist mir das

pp

ursprünglich „Etwas schnell!“

PEGAR AQUÍ LA CABECERA ANTES DE ENTREGAR EL EXAMEN

Indique la partitura elegida: A B

Pregunta 1. Contesta a las siguientes preguntas sobre uno de los dos fragmentos (2,5 puntos):

a) ¿En qué tonalidad está la obra? (0,5 puntos)

b) Señala en la partitura los acordes y cadencias más importantes (0,5 puntos)

c) ¿Qué tipo de textura predomina más? (0,5 puntos)

d) ¿Cuál es el motivo rítmico-melódico principal? Señálalo en la partitura (0,5 puntos)

e) Describe el principio compositivo más destacado de la obra (0,5 puntos)

Pregunta 2. Realiza un breve comentario de la contextualización histórica de la pieza: periodo estilístico al que pertenece y por qué, compositor, obras similares del estilo (1,5 puntos):

Pregunta 3. Describe cómo es la forma-estructura del fragmento (1,5 puntos):

Pregunta 4. Contesta a estas cuestiones sobre la **audición 1** (1,5 puntos):

a) Los instrumentos que intervienen son de (0,3 puntos):

- Cuerda Viento Electrónicos

b) Atendiendo a la forma de la pieza, podría ser (0,3 puntos):

- Forma sonata Lied Canción popular asturiana

c) La voz que interviene es (0,3 puntos):

- Masculina Femenina Voces blancas

d) La pieza pertenece al ámbito (0,3 puntos):

- Académico Popular Religioso

e) ¿Cuál es la relación música-texto? (0,3 puntos):

- Silábica Neumática Melismática

Pregunta 5. Contesta a estas cuestiones sobre la **audición 2** (1,5 puntos):

a) La obra fue compuesta durante (0,3 puntos):

- Renacimiento Barroco Siglo XX

b) La textura predominante de la sección central es (0,3 puntos):

- Polifónica Contrapuntística Homofónica

c) Atendiendo a la forma de la obra, podría ser (0,3 puntos):

- Recitativo Motete Sinfonía

d) La voz de la parte inicial del fragmento es (0,3 puntos):

- Masculina Femenina Voces blancas

e) ¿Cuál es la relación música-texto de la parte vocal inicial? (0,3 puntos):

- Silábica Neumática Melismática

Pregunta 6. Define brevemente los siguientes conceptos (1,5 puntos):

Cantata (0,5 puntos):

Recitativo (0,5 puntos):

Contrapunto (0,5 puntos):

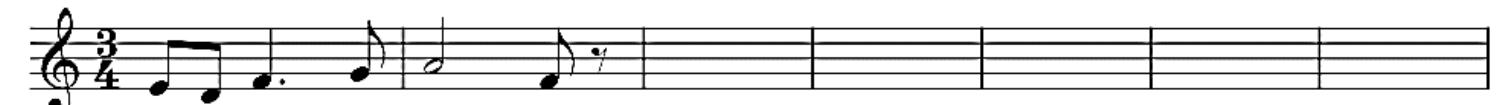
Pregunta 7. Define brevemente los siguientes conceptos (1,5 puntos):

Sprechstimme (0,5 puntos):

Concerto grosso (0,5 puntos):

Nocturno (0,5 puntos):

Pregunta 8. Completa el siguiente fragmento rítmico inventando una secuencia que contenga figuras y silencios variados, puntillo, ligadura, síncopa (1,5 puntos):



Pregunta 9. Contesta las siguientes tres preguntas sobre este fragmento de crítica musical (1,5 puntos).

¿De qué compositor y género musical trata la crítica? ¿Es positiva la valoración del crítico? ¿Qué aspectos musicales técnicos se destacan en el texto?

Y me quedo con la soprano donostiarra Miren Urbieta-Vega que triunfó y brilló en esta Elsa que debutaba en Oviedo: muy trabajada vocalmente, bien dramatizada a lo largo de toda la ópera, con esa evolución psicológica desde el miedo inicial a la esperanza, el "duelo" con Ortrud, o la escena del tálamo con Lohengrin, brillando su voz de emisión siempre clara en todo el extenso registro, tanto en los necesarios fortes como en unos pianos delicados y amplios matices probablemente en un rol no puramente wagneriano pero que le viene como anillo al dedo, siendo la verdadera triunfadora.