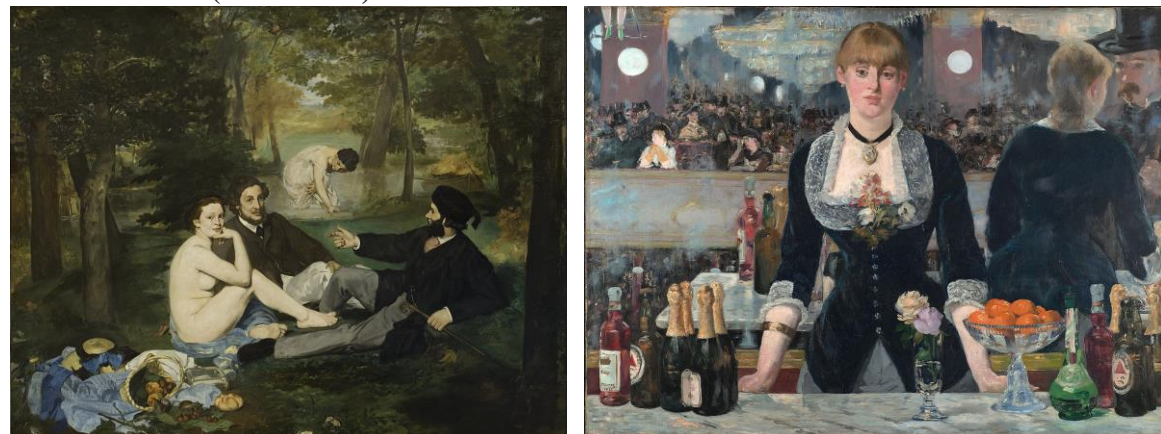


FUNDAMENTOS DEL ARTE II

OPCIÓN A:

EJERCICIO 1. (3 PUNTOS)

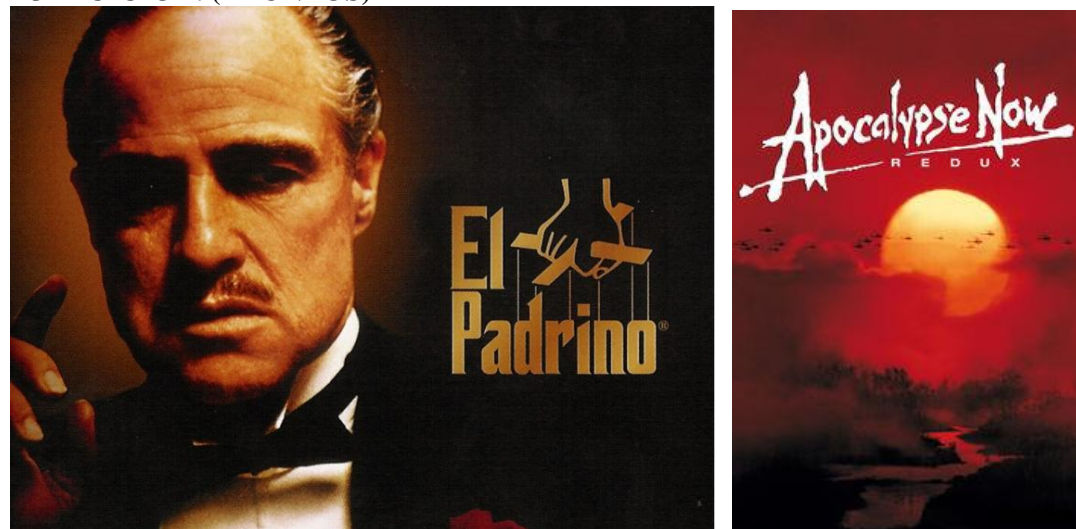


1.1 Clasifica las siguientes obras: títulos, autor y cronología aproximada. (1 punto)

1.2 Describe a qué movimiento precede y cuáles son sus principales características. (1 punto)

1.3 Cita el nombre de otros autores que se encuadren en aquel estilo. (1 punto)

EJERCICIO 2. (2 PUNTOS)



2.1 Carteles de *El Padrino* y *Apocalypse Now*. Identifica al director de las películas y su cronología aproximada. (1 punto)

2.2 Comenta la obra cinematográfica del director, en el contexto del cine norteamericano en el que surgen. (1 punto)

OPCIÓN A:

EJERCICIO 3: Mueble tocador de Antoni Gaudí. Señala su cronología aproximada y las principales características del mobiliario modernista de Gaudí. (1 PUNTO)

EJERCICIO 4: Traje sastre de Coco Chanel. Comenta sus características innovadoras. (1 PUNTO)

EJERCICIO 5: *Batman*, de Bob Kane y Bill Finger. Explica las claves sociológicas del superhéroe y las características del cómic. (1 PUNTO)

EJERCICIO 6: Escuela de La Bauhaus. Explica los principios de sus diseños. (1 PUNTO).

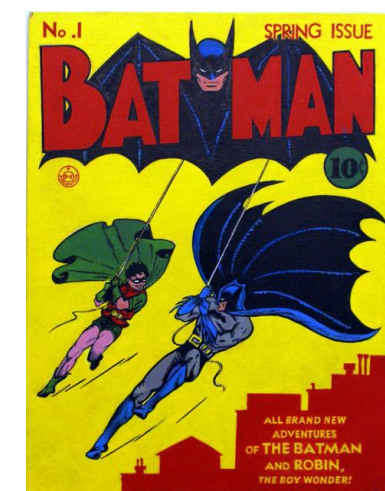
EJERCICIO 7: Museo Guggenheim Bilbao, de Frank Gehry. Explica las características innovadoras de esta arquitectura. (1 PUNTO)



EJERCICIO 3



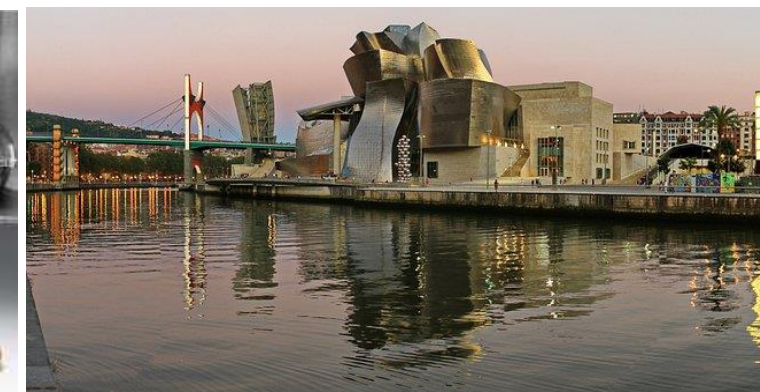
EJERCICIO 4



EJERCICIO 5



EJERCICIO 6



EJERCICIO 7

FUNDAMENTOS DEL ARTE II

OPCIÓN B:
 EJERCICIO 1. (3 PUNTOS)



- 1.1 Clasifica las siguientes obras: títulos, autor/a y cronología aproximada. (1 punto)
- 1.2 Describe a qué movimiento pertenece y cuáles son sus principales características. (1 punto)
- 1.3 Anota el nombre de otros/as autores/as que pertenezcan al mismo movimiento. (1 punto)

EJERCICIO 2. (2 PUNTOS)



- 2.1 Identifica a los autores de las obras y cita la cronología aproximada. (1 punto)
- 2.2 Comenta las principales características de este tipo de pintura. (1 punto)

OPCIÓN B:

EJERCICIO 3: Retrato de Goya de Mariano Benlliure. Señala su cronología aproximada y destaca la importancia del autor en la escultura de su periodo. (1 PUNTO)

EJERCICIO 4: Cartel de la Exposición Internacional de Artes Decorativas e Industriales Modernas de 1925 en París, de Robert Bonfils. Señala las principales características de la decoración de estilo Decó (1 PUNTO)

EJERCICIO 5: El Gran Dictador. Señala su director y cronología aproximada y describe sus claves narrativas (1 PUNTO)

EJERCICIO 6: Unidad de habitación (Marsella). Señala el autor, su cronología aproximada y comenta las principales innovaciones arquitectónicas de esta obra (1 PUNTO)

EJERCICIO 7: Identifica a que película y la productora a la que pertenece este fotograma y describe las claves de su estilo de animación. (1 PUNTO)



EJERCICIO 3



EJERCICIO 4



EJERCICIO 5



EJERCICIO 6



EJERCICIO 7