

SEGUNDA PARTE:

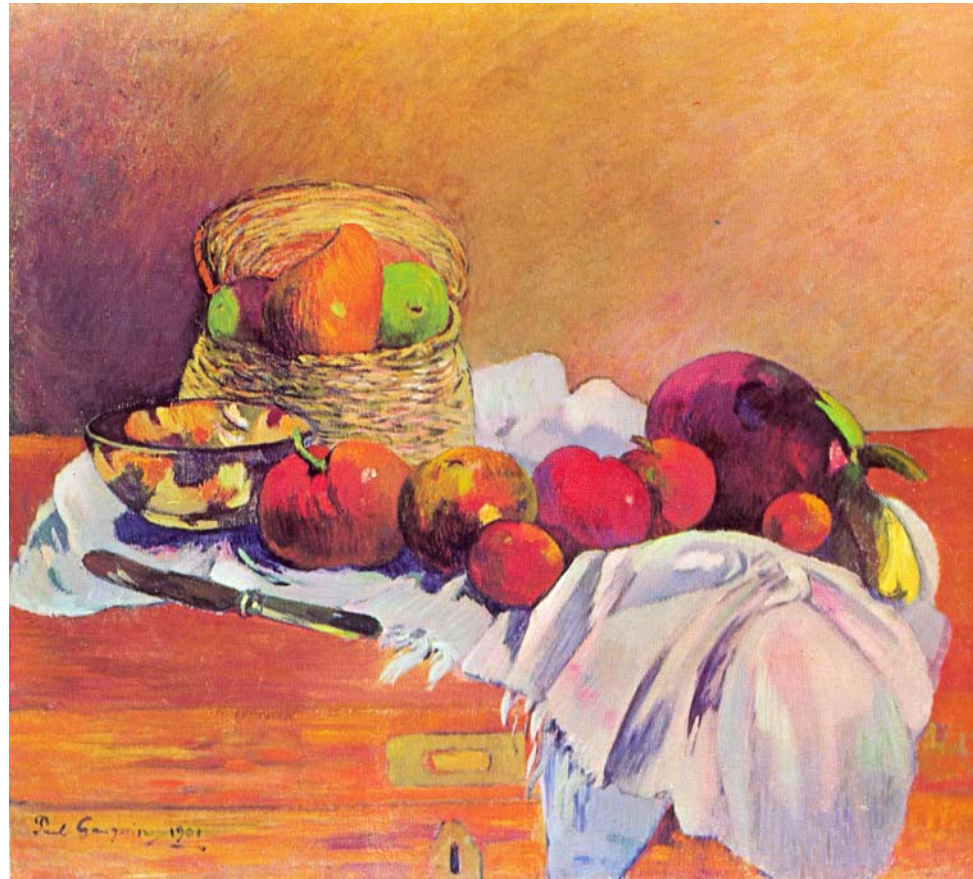
Composición plástica (máxima calificación 6 puntos)

Realice una de las siguientes propuestas:

- 1- Dibuje y pinte un tema de paisaje sobre árboles o bosques en la estación otoñal
- 2- Realice una interpretación o recreación de la obra de P. Gauguin o bien, un fragmento de ella.

Técnica a elegir: húmeda, seca o mixta.

"naturaleza muerta con cuchillo" 66 x 75 cm. óleo sobre lienzo



Se Valorará como máximo 0,5 puntos cada apartado

- 1- Bocetos previos
- 2- Composición
- 3- Volumen
- 4- Riqueza de elementos
- 5- Perspectiva lineal
- 6- Perspectiva lumínica
- 7- Cromatismo (contraste, armonía)
- 8- Textura
- 9- Técnica y procedimiento elegido
- 10- Originalidad y creatividad

La calidad final del ejercicio (presentación, limpieza...) se calificará como máximo con 1 punto

LOGSE - 2007



UNIVERSIDAD DE OVIEDO
Vicerrectorado de Estudiantes y Cooperación
Área de Orientación y Acceso

**TÉCNICAS DE EXPRESIÓN
GRÁFICO-PLÁSTICA**

SEDE:

CALIFICACIÓN	2º Corrección (doble corrección)	3º Corrección (doble corrección)	RECLAMACIÓN
Firma	Firma	Firma	Firma

ESPACIO
RESERVADO
PARA
LA
UNIVERSIDAD

PEGUE AQUÍ LA CABECERA ANTES DE ENTREGAR EL EXAMEN

PRIMERA PARTE: Conteste a las tres cuestiones siguientes:

(La ortografía, caligrafía y construcción sintáctica de todas las respuestas, se calificará hasta 1 punto)

1º Cuestión (máxima calificación 1 punto)

Considere las siguientes frases y señale si son verdaderas (V) o falsas (F) V F

- a) Los primeros aguafuertes aparecen en el siglo XVI..... _____
- b) La pintura al óleo solo se puede utilizar sobre tela, madera o papel..... _____
- c) Los pigmentos orgánicos son más permanentes que los inorgánicos..... _____
- d) La pintura encáustica aparece por primera vez en el siglo XV _____

2º Cuestión (máxima calificación 1 punto)

Describe brevemente las siguientes técnicas , materiales o procedimientos:

- Las telas para la pintura al óleo, imprimación y calidades
- La pintura mural al fresco.

3º Cuestión (máxima calificación 1 punto)

Analizar brevemente las características y funciones de los siguientes materiales:

- a) Papel de arroz
- b) Defina y explique como se realiza una punta seca en grabado