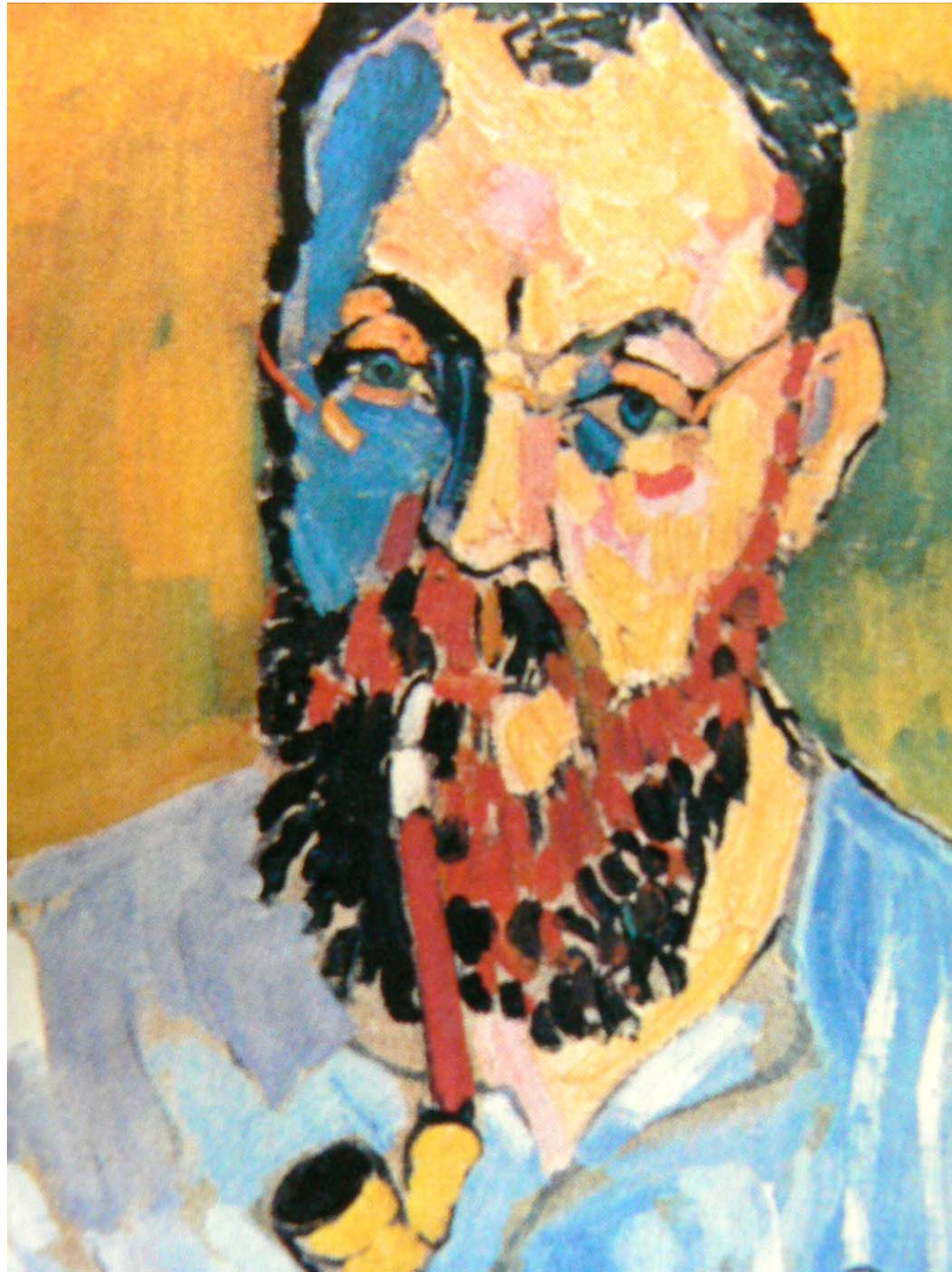


Imagen 2



Segunda parte

En el ejercicio práctico, se valorará cada apartado con un máximo de 1 punto

- 1- Dominio de la técnica empleada,
- 2- Calidad final del ejercicio (limpieza, presentación...)
- 3- Dominio de la forma (dibujo del tema, modulación de la línea, valores del claroscuro....)
- 4- Dominio del color (empleo correcto del color, expresividad de la mancha, unidad, fondo y forma)
- 5- Adecuación concreta de la composición realizada al tema indicado
- 6- Valoración de la creatividad y expresividad.

Total.....6 puntos



UNIVERSIDAD DE OVIEDO  
Vicerrectorado de  
Estudiantes y Empleo

**TÉCNICAS DE EXPRESIÓN  
GRÁFICO-PLÁSTICA**

SEDE: .....

LOE - 2009-2010

PEGUE AQUÍ LA CABECERA ANTES DE ENTREGAR EL EXAMEN

CALIFICACIÓN	2ª Corrección (doble corrección)	3ª Corrección (doble corrección)	RECLAMACIÓN
Firma	Firma	Firma	Firma

ESPACIO  
RESERVADO  
PARA  
LA  
UNIVERSIDAD

**PRIMERA PARTE**

**Teórica**

Conteste a **una de las dos opciones A ó B.** (Máxima calificación por bloque u opción 4 puntos)

**OPCIÓN - A:** Complete el siguiente cuadro (máxima puntuación 1 punto por cada columna de tres casillas)

Técnica	Pastel	Acuarela	Acrílico	Carboncillo
Aglutinante/s				
Disolvente/s				
Soporte/s				

**OPCIÓN - B:** Conteste brevemente a estas cuatro preguntas:

1. ¿A qué **forma básica de impresión** pertenece la técnica del **linóleo**: impresión en Hueco, en Relieve, Planográfica o Serigráfica? (Máxima calificación: 1 punto)

2. ¿Qué es un **monotipo**? (Máxima calificación: 1 punto)

3. ¿En qué siglo se descubre la posibilidad de pintar al **acrílico**? (Máxima calificación: 1 punto)

4. ¿Qué es lo más importante incluso **antes de empezar** a pintar al **fresco**? (Máxima calificación: 1 punto)

## SEGUNDA PARTE

### Composición Gráfico-plástica

Realice una de las siguientes propuestas u opciones. (Máxima calificación 6 puntos)

**OPCIÓN 1:** Realice una interpretación o recreación a partir de la siguiente imagen 1. Fotografía

**OPCIÓN 2:** Realice una interpretación o recreación a partir de la siguiente imagen 2. Reproducción del fragmento de la obra *Retrato de Matisse* de André Derain

Técnica libre.

Imagen 1





## TÉCNICAS DE EXPRESIÓN GRÁFICO-PLÁSTICAS

### Criterios específicos de corrección

#### PRIMERA PARTE

En el ejercicio teórico, se valorará del siguiente modo:

- 1- Cada opción (A ó B) se calificará hasta (4) puntos como máximo. En el caso de la opción A (cuadro) a cada casilla acertada le corresponde 0,33 de punto. En el caso de la opción B (preguntas cortas) a cada una le corresponde 1 punto. Se valorará que el alumno responda con precisión y exactitud a los términos propuestos.

Total.....4 puntos

#### SEGUNDA PARTE:

En el ejercicio práctico, se valorará cada apartado con un máximo de 1 punto

- 1- Dominio de la técnica empleada,
- 2- Calidad final del ejercicio (limpieza, presentación...)
- 3- Dominio de la forma (dibujo del tema, modulación de la línea, valores del claroscuro....)
- 4- Dominio del color (empleo correcto del color, expresividad de la mancha, unidad, fondo y forma)
- 5- Adecuación concreta de la composición realizada al tema indicado
- 6- Valoración de la creatividad y expresividad

Total.....6 puntos

**TOTAL FINAL 10 PUNTOS**