

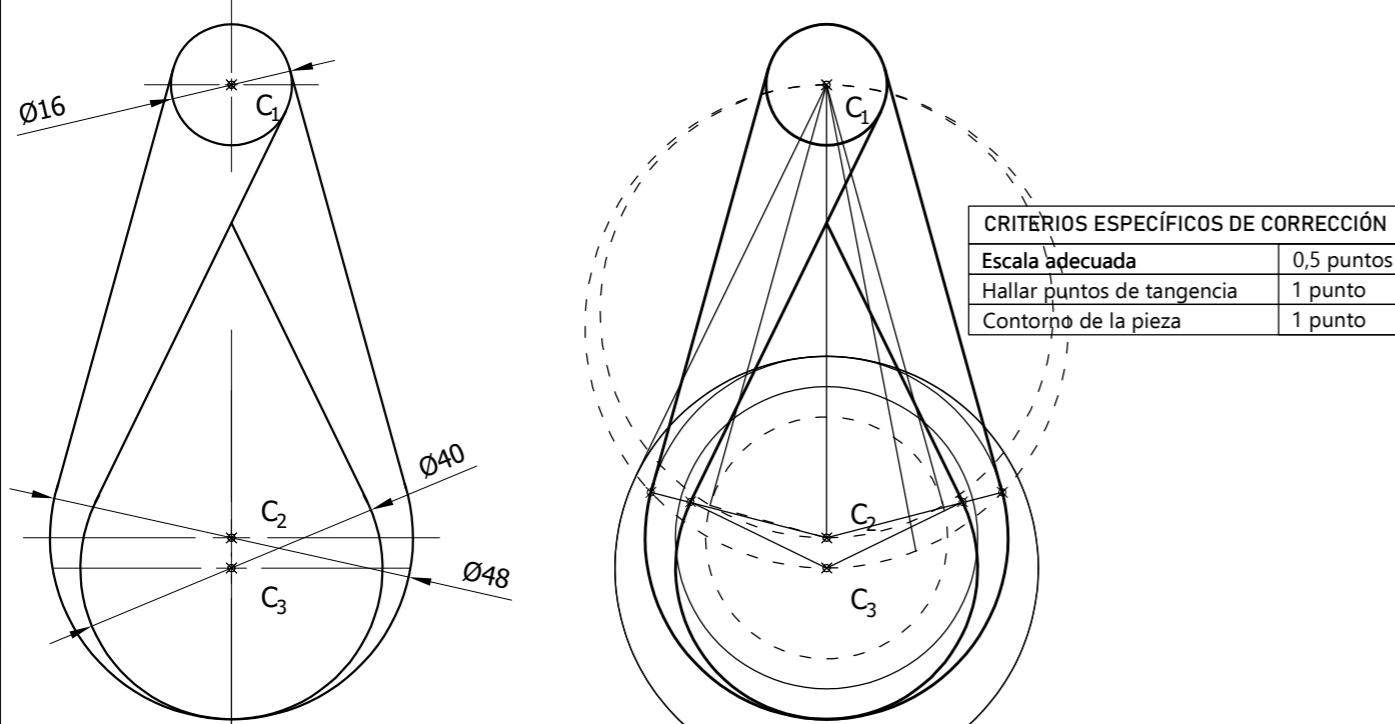
CALIFICACIÓN Inicial	REVISIÓN 2ª corrección	REVISIÓN 3ª corrección
Firma	Firma	Firma

ESPACIO RESERVADO PARA LA UNIVERSIDAD

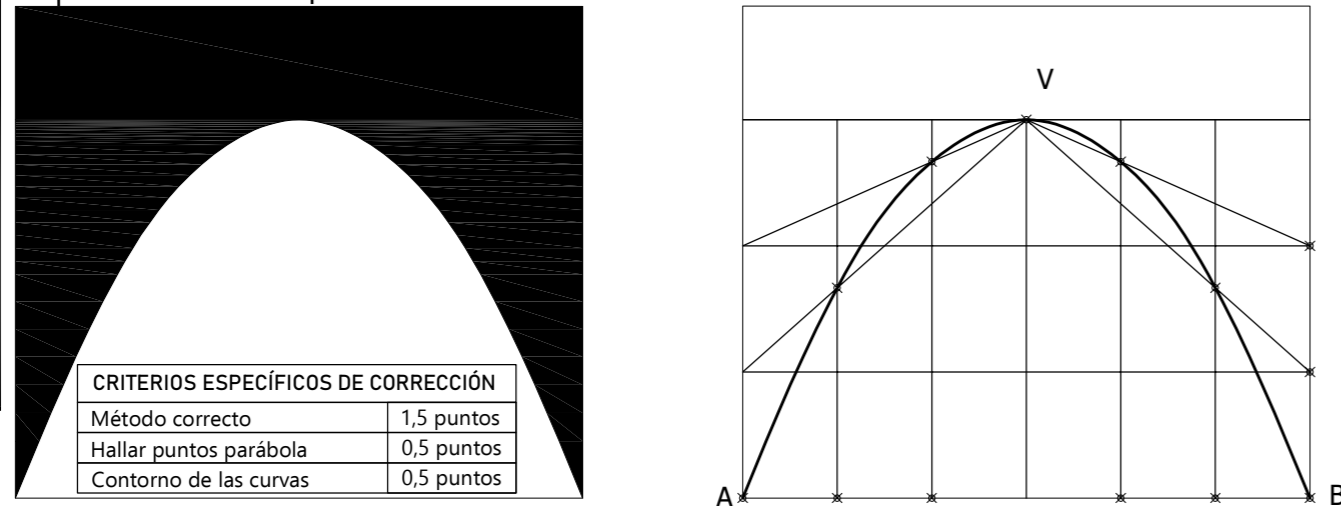
DIBUJO TÉCNICO APLICADO A LAS ARTES PLÁSTICAS Y EL DISEÑO II (examen resuelto y criterios de corrección)

- Responda en este pliego a cuatro preguntas cualesquiera de entre las ocho que se proponen. Todas las preguntas se calificarán con un máximo de 2,5 puntos.
- La resolución de más de 4 preguntas conllevará la anulación de la(s) última(s) pregunta(s) seleccionada(s) y/o respondida(s). La falta de limpieza y/o precisión podrán suponer una disminución de hasta 0,50 puntos por ejercicio.

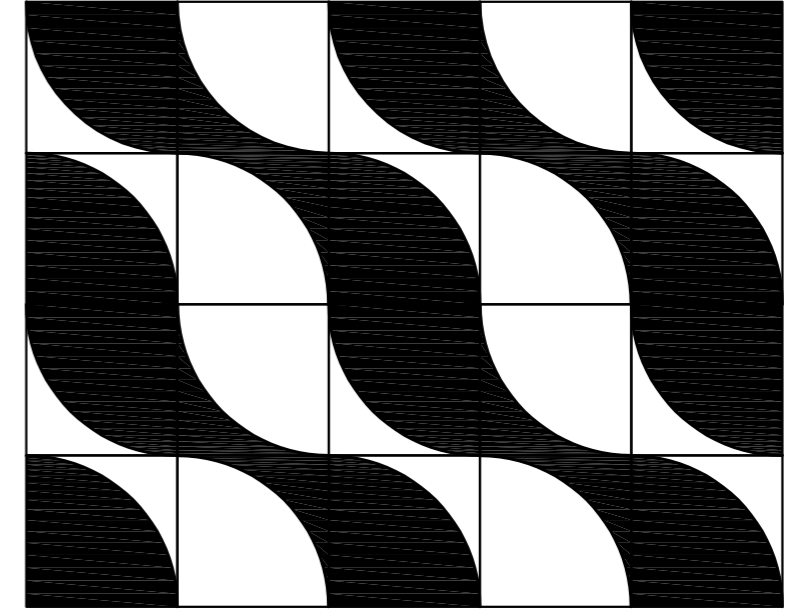
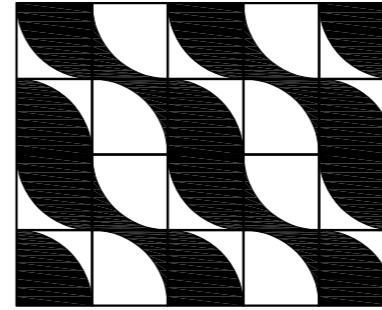
Pregunta 1 (2,5 puntos). Dibujar a escala 1:1 la figura de la izquierda, indicando los puntos de tangencia. Utilizar lo centros C1, C2 y C3 como referencia. No borrar las construcciones auxiliares.



Pregunta 2 (2,5 puntos). Copiar la figura de la izquierda utilizando los puntos A, B y V para la representación de la parábola. No borrar las construcciones auxiliares.

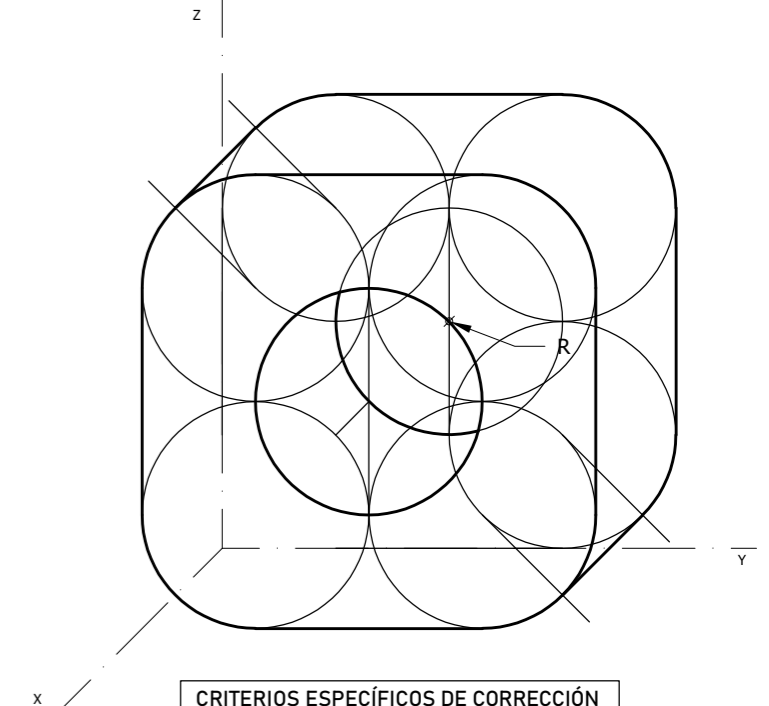
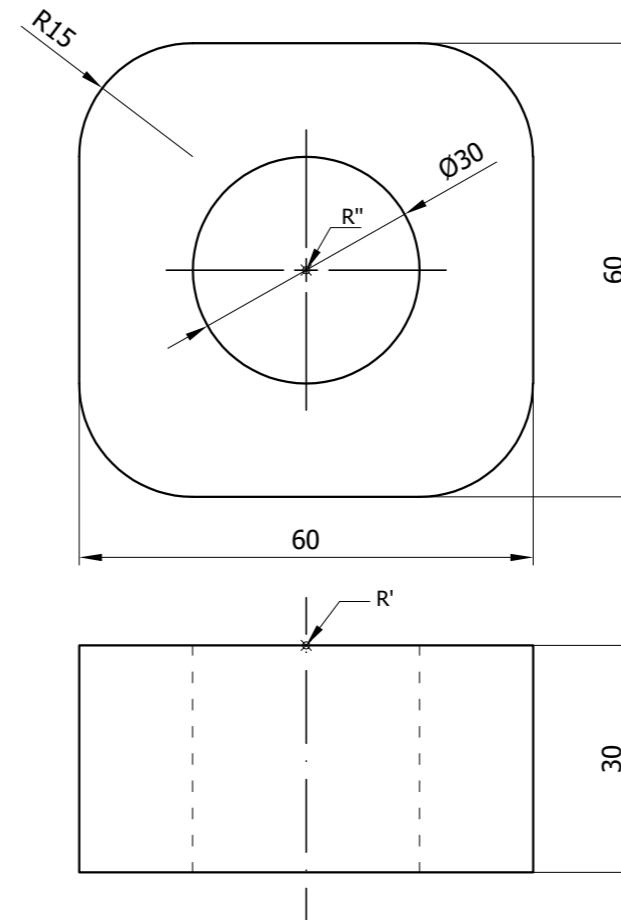


Pregunta 3 (2,5 puntos). Tomando como referencia el patrón que se muestra a la izquierda, se pide dibujar una réplica a escala 2:1 sobre la rejilla de la parte derecha. Rellenar con lápiz las zonas sombreadas.



CRITERIOS ESPECÍFICOS DE CORRECCIÓN	
Sombreado	0,5 puntos
Centros correctos de arcos	1 punto
Dibujo de todos los arcos	1 punto

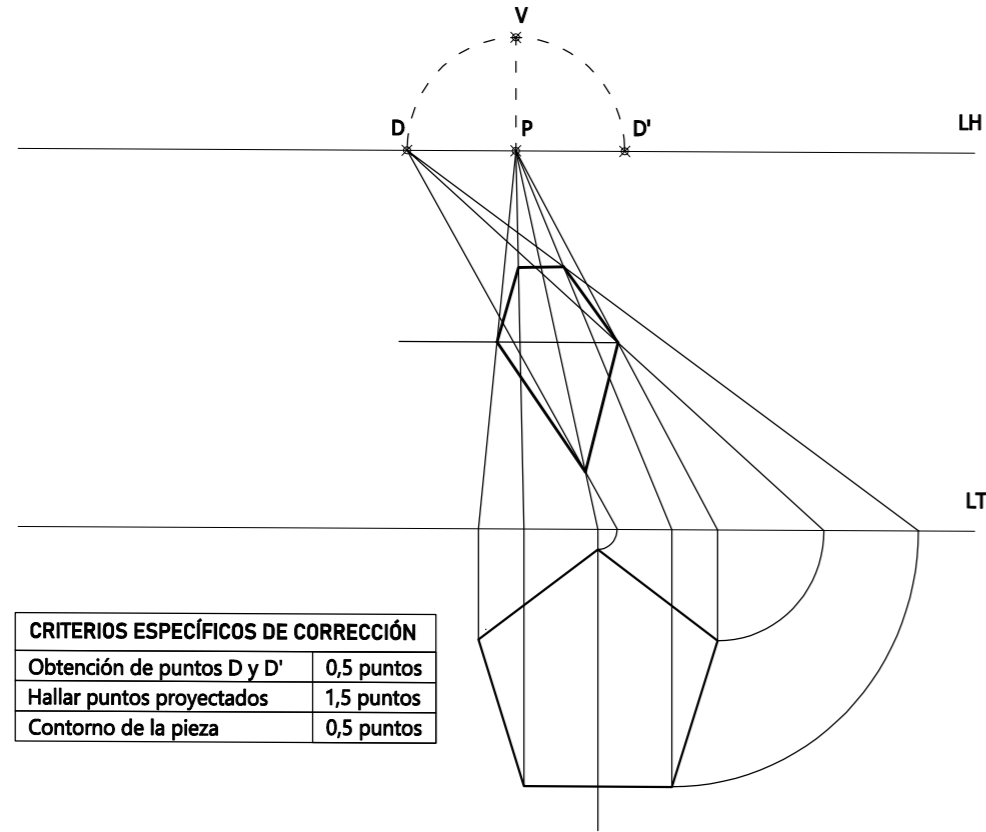
Pregunta 4 (2,5 puntos). Dibujar en perspectiva caballera a escala natural la figura representada por las vistas. Utilizar el punto R como referencia. No borrar las construcciones auxiliares.



CRITERIOS ESPECÍFICOS DE CORRECCIÓN	
Escala adecuada	0,5 puntos
Interpretación de las vistas	1,5 puntos
Contorno de la pieza	0,5 puntos

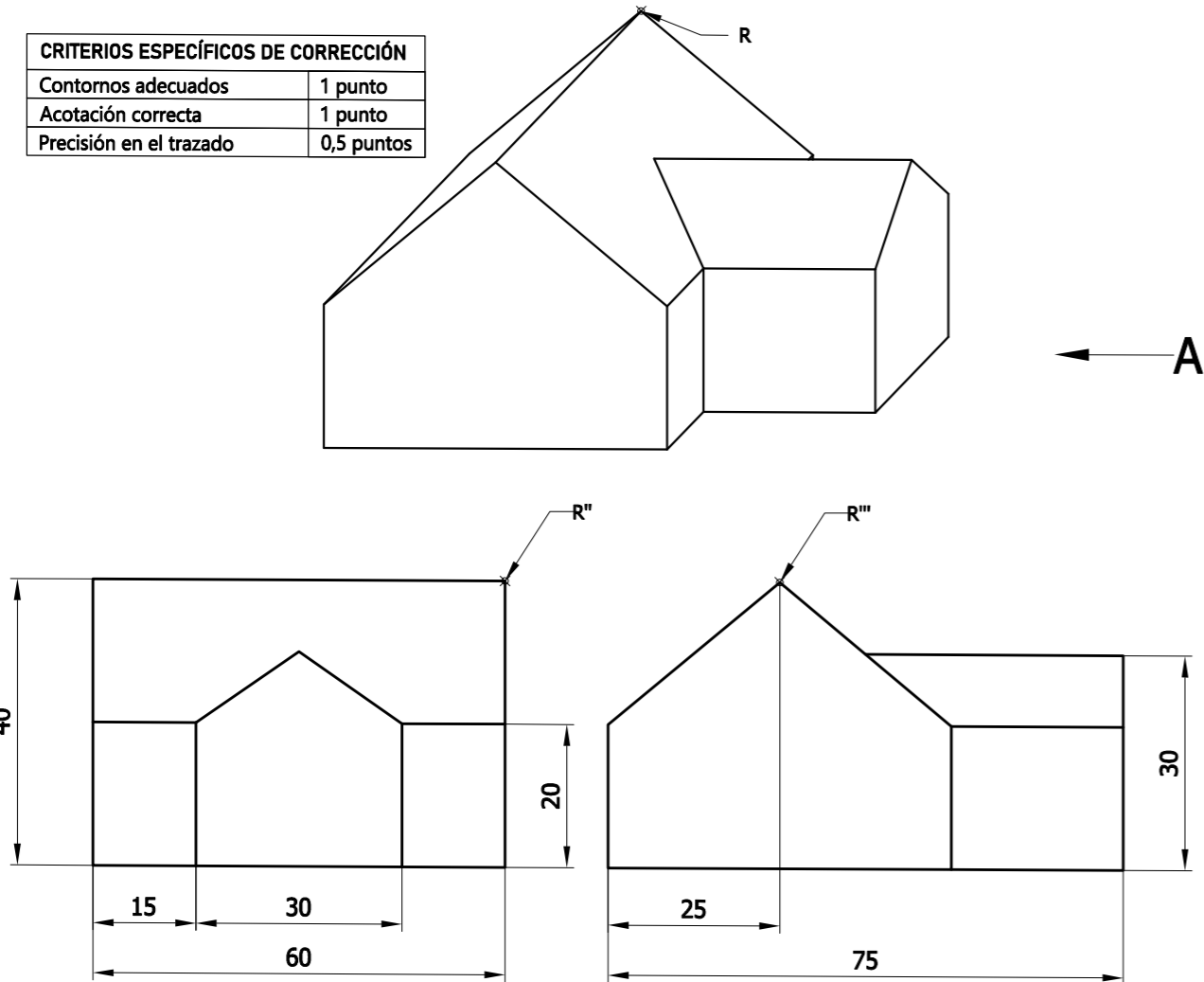
PEGAR AQUÍ LA CABECERA ANTES DE ENTREGAR EL EXAMEN

Pregunta 5 (2,5 puntos). Dada la perspectiva cónica frontal definida por el punto de vista V abatido, la línea de horizonte LH, y la línea de tierra LT, se pide hallar la representación cónica del pentágono regular que se muestra en la figura y que está apoyado en el plano geometral.



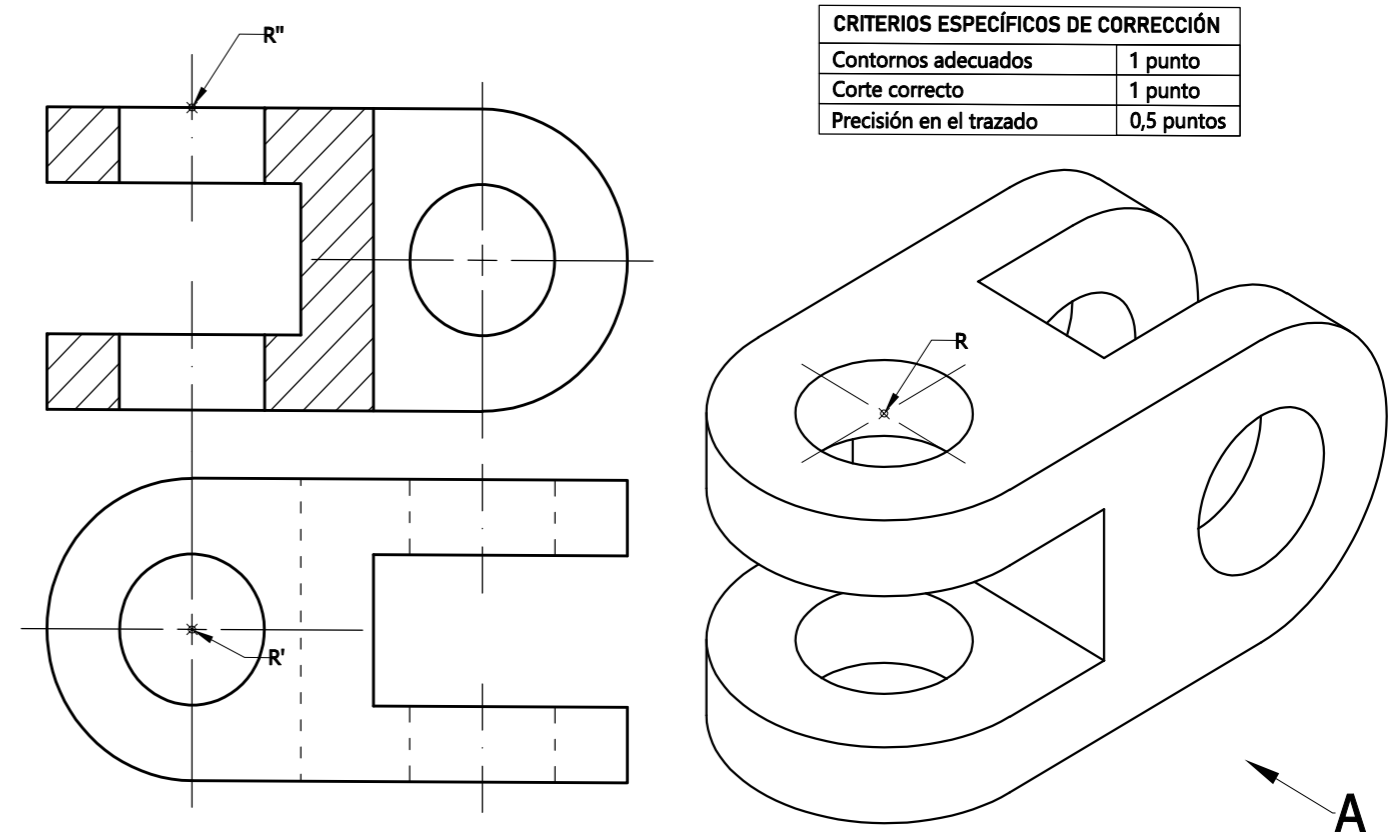
CRITERIOS ESPECÍFICOS DE CORRECCIÓN	
Obtención de puntos D y D'	0,5 puntos
Hallar puntos proyectados	1,5 puntos
Contorno de la pieza	0,5 puntos

Pregunta 6 (2,5 puntos). Dibujar a mano alzada las vistas acotadas necesarias para definir la pieza de la figura representada en sistema caballero. Utilizar el punto R como referencia.



CRITERIOS ESPECÍFICOS DE CORRECCIÓN	
Contornos adecuados	1 punto
Acotación correcta	1 punto
Precisión en el trazado	0,5 puntos

Pregunta 7 (2,5 puntos). Dibujar a mano alzada las dos vistas que mejor definan la pieza. Una de ellas, representarla cortada por el plano longitudinal de simetría de la pieza. Utilizar el punto R como referencia. No borrar las construcciones auxiliares



CRITERIOS ESPECÍFICOS DE CORRECCIÓN	
Contornos adecuados	1 punto
Corte correcto	1 punto
Precisión en el trazado	0,5 puntos

Pregunta 8 (2,5 puntos). Dibujar con INKSCAPE el siguiente cartel. Utilizar la plantilla disponible "Ejercicio08_plantilla.svg" que contiene una capa con la imagen raster de la solución. Exportar la solución como archivo SVG.

CRITERIOS ESPECÍFICOS DE CORRECCIÓN	
Uso correcto de colores	0,5 puntos
Contorno de figuras	1 punto
Organización y precisión	1 punto

