

FUNDAMENTOS DEL ARTE II

OPCIÓN A:

EJERCICIO 1. (3 PUNTOS)



1.1 Clasifica la obra: título, autor y cronología aproximada. (1 punto)

1.2 Describe a qué movimiento pertenece y cuáles son sus principales características. (1 punto)

1.3 Anota el nombre de otros autores que pertenezcan al mismo movimiento. (1 punto)

EJERCICIO 2. (2 PUNTOS)



2.1 *Taxi Driver*, de Martin Scorsese (1976). Sitúa la película en su contexto histórico y social. (1 punto)

2.2 Explica el resurgimiento del cine norteamericano en los años 60 y 70 del siglo XX. (1 punto)

OPCIÓN A:

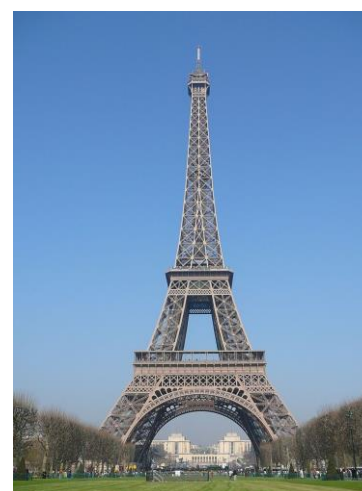
EJERCICIO 3: Identifica la obra señalado su autor, cronología aproximada y principales características. (1 PUNTO)

EJERCICIO 4: *Autorretrato en un Bugatti verde* de Tamara de Lempicka. Señala su cronología aproximada y las características del lenguaje plástico de esta autora. (1 PUNTO)

EJERCICIO 5: *Monde (El mundo)*. Señala su autor, cronología aproximada y explica los principales recursos plásticos de la obra. (1 PUNTO)

EJERCICIO 6: *Villa Saboya* de Le Corbusier. Señala su cronología aproximada y comenta las principales innovaciones arquitectónicas de esta obra. (1 PUNTO)

EJERCICIO 7: Fotograma de la película *Buscando a Nemo*. Identifica la productora y comenta sus principales recursos de animación. (1 PUNTO)



EJERCICIO 3



EJERCICIO 4



EJERCICIO 5



EJERCICIO 6



EJERCICIO 7

FUNDAMENTOS DEL ARTE II

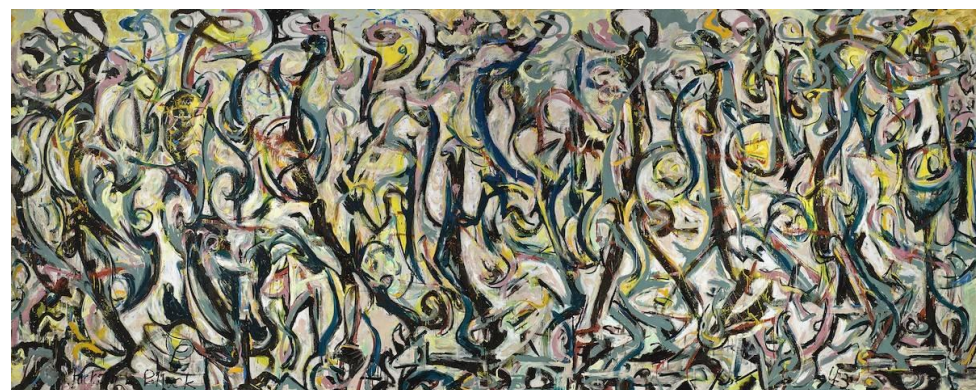
OPCIÓN B:

EJERCICIO 1. (3 PUNTOS)



- 1.1 Clasifica la siguiente obra: autor y cronología aproximada (1 punto)
- 1.2 Describe a qué movimiento pertenece y cuáles son sus principales características (1 punto)
- 1.3 Describe brevemente el tema de esta obra y sus recursos expresivos (1 punto)

EJERCICIO 2. (2 PUNTOS)



- 2.1. **Número 5 y Mural.** Identifica al autor de las obras, la cronología aproximada y su corriente artística. (1 punto)
- 2.2 Explica la obra pictórica de este autor y la técnica empleada. (1 punto)

OPCIÓN B:

EJERCICIO 3: Crystal Palace de Londres. Señala su autor, cronología aproximada, la finalidad para la que fue construido y sus principales innovaciones arquitectónicas. (1 PUNTO)

EJERCICIO 4: Joyas Art Déco. Señala las principales innovaciones de **Cartier** en los diseños de joyería (1 PUNTO)

EJERCICIO 5: Tintín. Describe la importancia del cómic europeo, a partir de la obra de **Hergé**. (1 PUNTO)

EJERCICIO 6: Pabellón de Alemania de Ludwig Mies van der Rohe. Señala su cronología aproximada y comenta su importancia e innovaciones. (1 PUNTO)

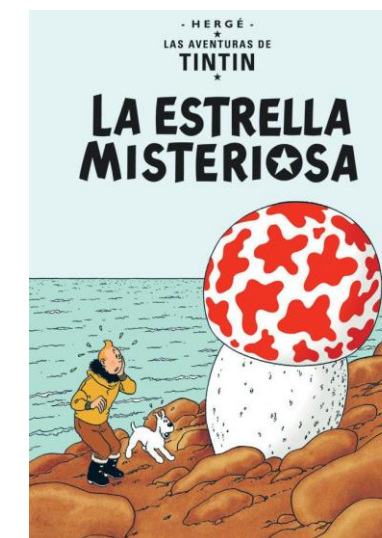
EJERCICIO 7: Pabellón Puente de la Exposición Internacional de Zaragoza (2008) de Zaha Hadid. Señala las principales innovaciones de este tipo de arquitectura (1 PUNTO)



EJERCICIO 3



EJERCICIO 4



EJERCICIO 5



EJERCICIO 6



EJERCICIO 7