

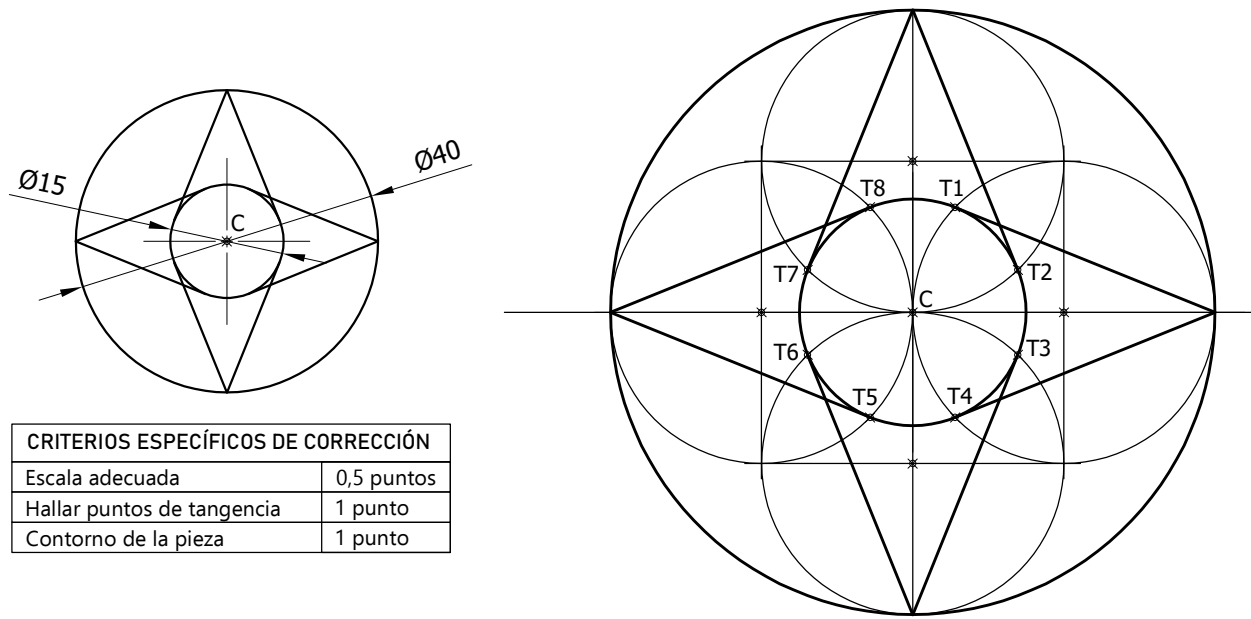
CALIFICACIÓN	REVISIÓN	REVISIÓN
Inicial	2ª corrección	3ª corrección
Firma	Firma	Firma

ESPACIO RESERVADO PARA LA UNIVERSIDAD

## DIBUJO TÉCNICO APLICADO A LAS ARTES PLÁSTICAS Y EL DISEÑO II (examen resuelto y criterios de corrección)

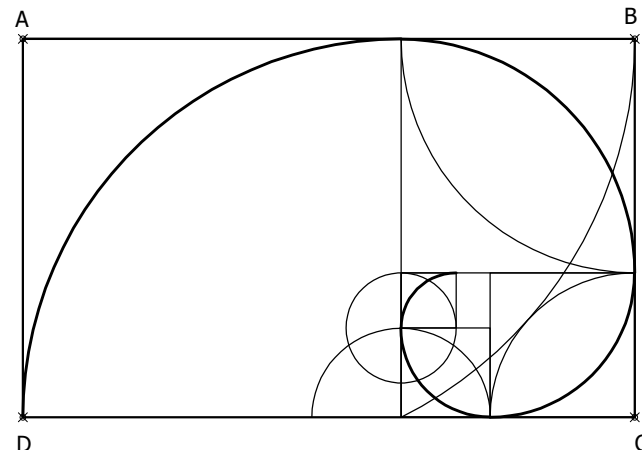
- Responda en este pliego a cuatro preguntas cualesquiera de entre las ocho que se proponen. Todas las preguntas se calificarán con un máximo de 2,5 puntos.
- La resolución de más de 4 preguntas conllevará la anulación de la(s) última(s) pregunta(s) seleccionada(s) y/o respondida(s). La falta de limpieza y/o precisión podrán suponer una disminución de hasta 0,50 puntos por ejercicio.

**Pregunta 1 (2,5 puntos).** Dibujar a escala 2:1 la siguiente figura indicando los puntos de tangencia. Utilizar el punto C como referencia.



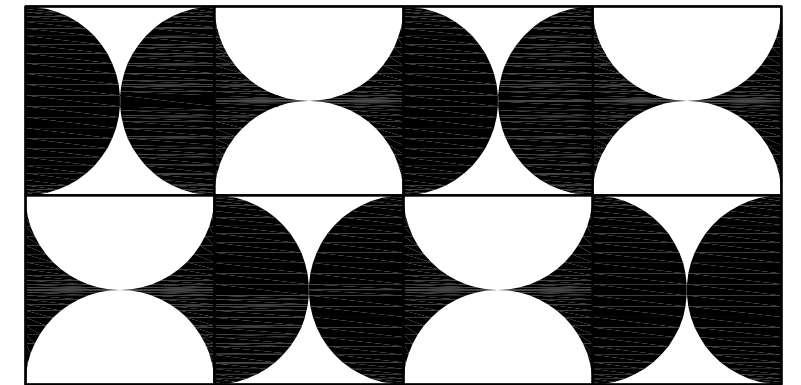
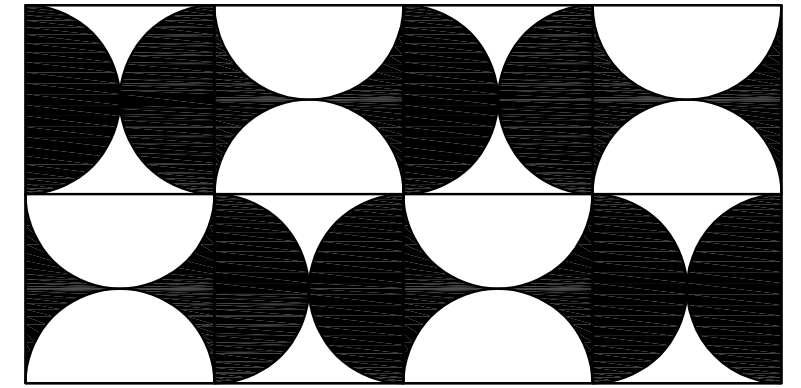
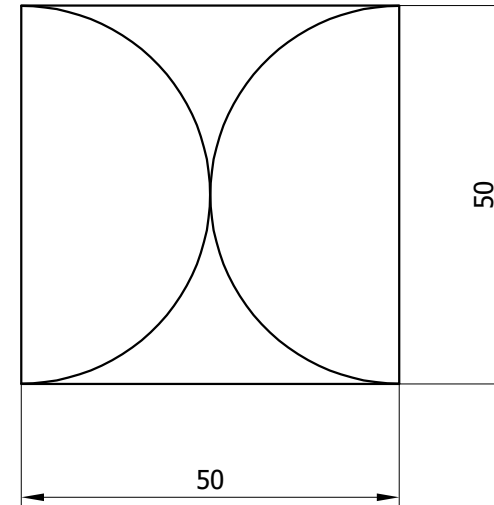
CRITERIOS ESPECÍFICOS DE CORRECCIÓN	
Escala adecuada	0,5 puntos
Hallar puntos de tangencia	1 punto
Contorno de la pieza	1 punto

**Pregunta 2 (2,5 puntos).** Partiendo del rectángulo ABCD, se pide dibujar la espiral áurea contenida en él (con un mínimo de cinco tramos de arco).



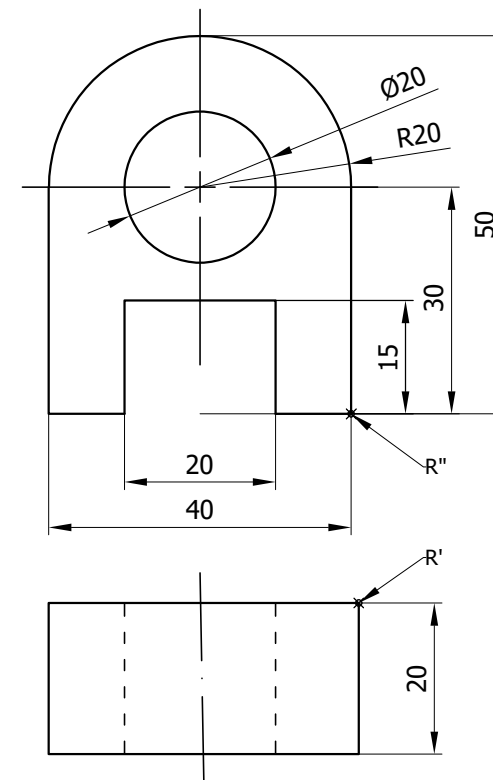
CRITERIOS ESPECÍFICOS DE CORRECCIÓN	
Rectángulos áureos	0,5 puntos
Centros de arcos	1 punto
Contorno de la pieza	1 punto

**Pregunta 3 (2,5 puntos).** Tomando como unidad el cuadrado de lado 50 mm, se pide dibujar en la rejilla inferior el patrón que se muestra sobre ella. Rellenar con lápiz las zonas sombreadas.

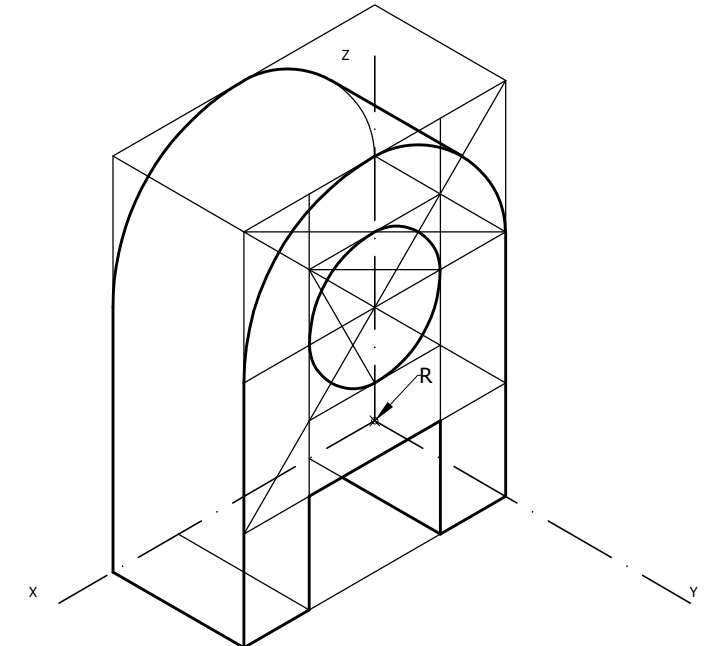


CRITERIOS ESPECÍFICOS DE CORRECCIÓN	
Sombreado	0,5 puntos
Centros correctos de arcos	1 punto
Dibujo de todos los arcos	1 punto

**Pregunta 4 (2,5 puntos).** Dibujar en perspectiva isométrica a escala natural la figura representada por las vistas. No se consideran los coeficientes de reducción en los ejes. Utilizar el punto R como referencia. No borrar las construcciones auxiliares.

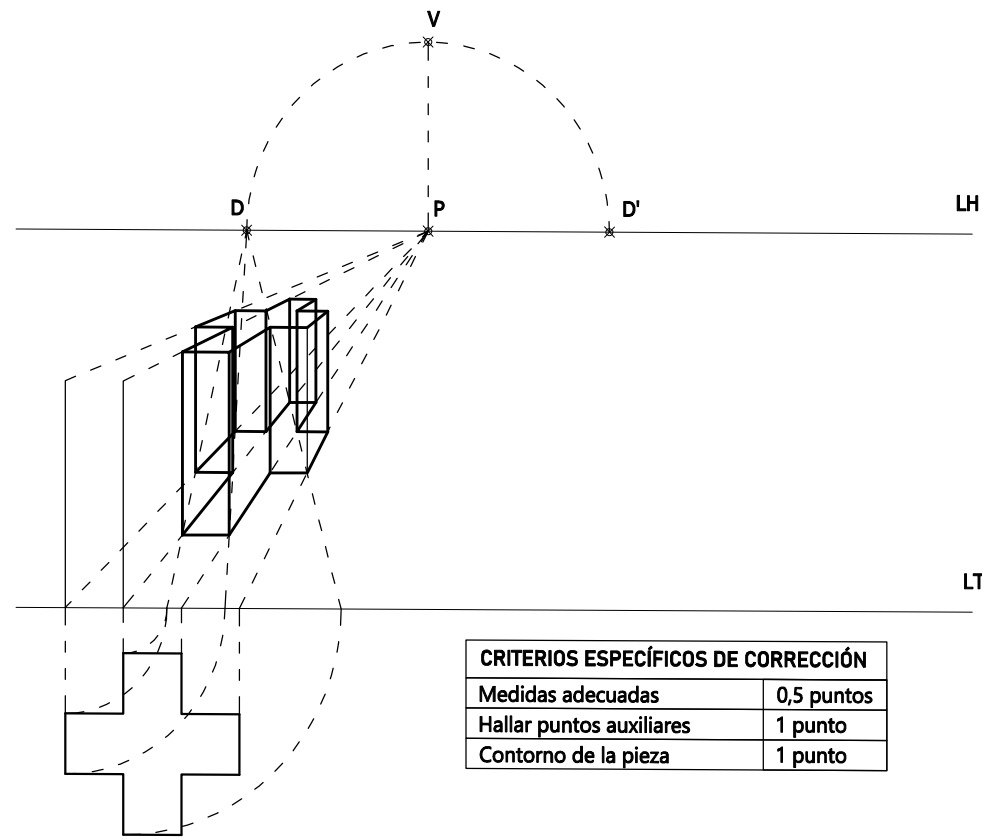


CRITERIOS ESPECÍFICOS DE CORRECCIÓN	
Escala adecuada	0,5 puntos
Interpretación de las vistas	1,5 puntos
Contorno de la pieza	0,5 puntos



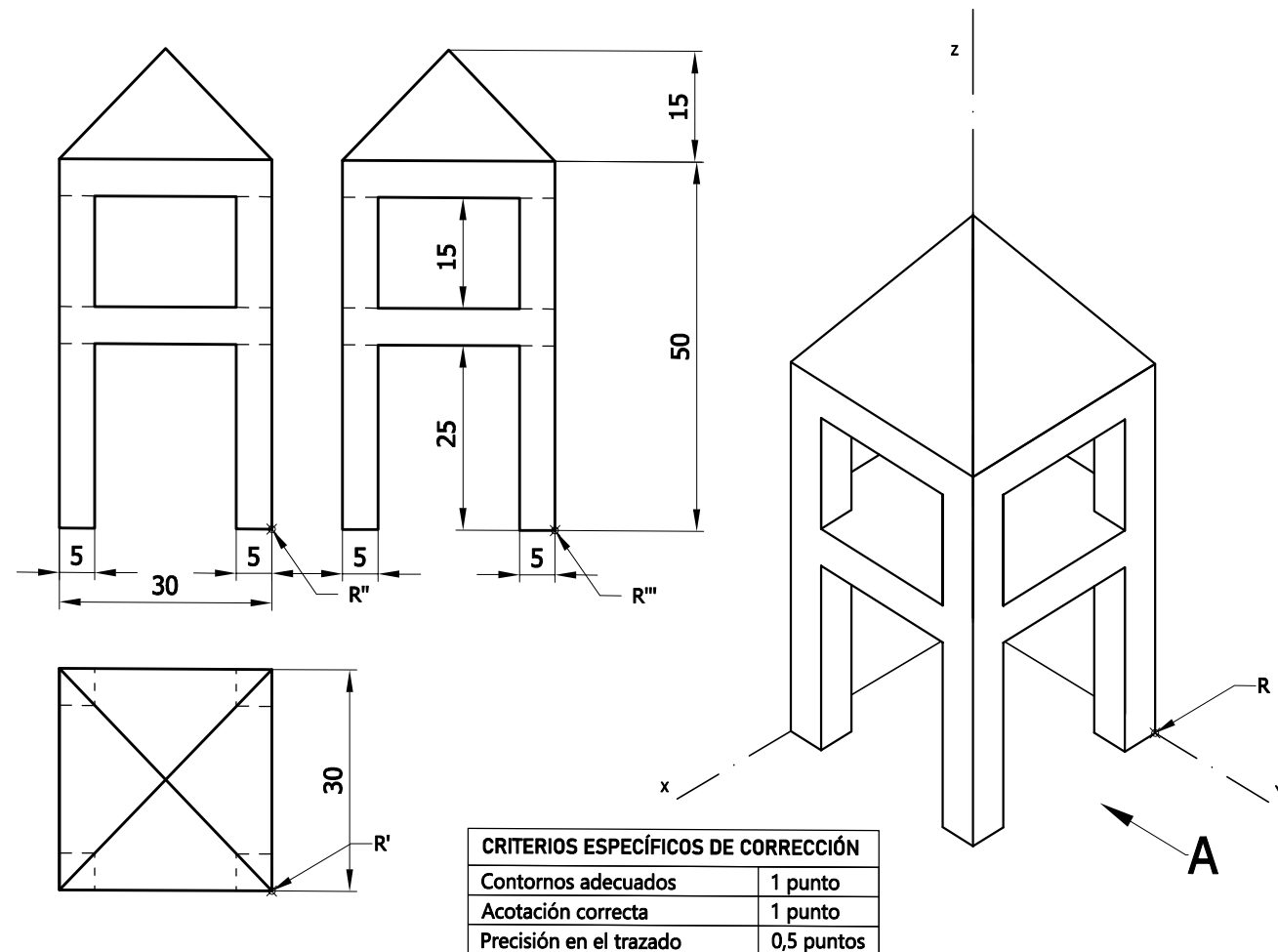
PEGAR AQUÍ LA CABECERA ANTES DE ENTREGAR EL EXAMEN

**Pregunta 5 (2,5 puntos).** Dada la perspectiva cónica frontal definida por el punto de vista V abatido, la línea de horizonte LH, y la línea de tierra LT, se pide hallar la representación cónica del prisma cruciforme que se muestra en la figura. El prisma tiene una altura de 30 mm y está apoyado en el plano geométral.



CRITERIOS ESPECÍFICOS DE CORRECCIÓN	
Medidas adecuadas	0,5 puntos
Hallar puntos auxiliares	1 punto
Contorno de la pieza	1 punto

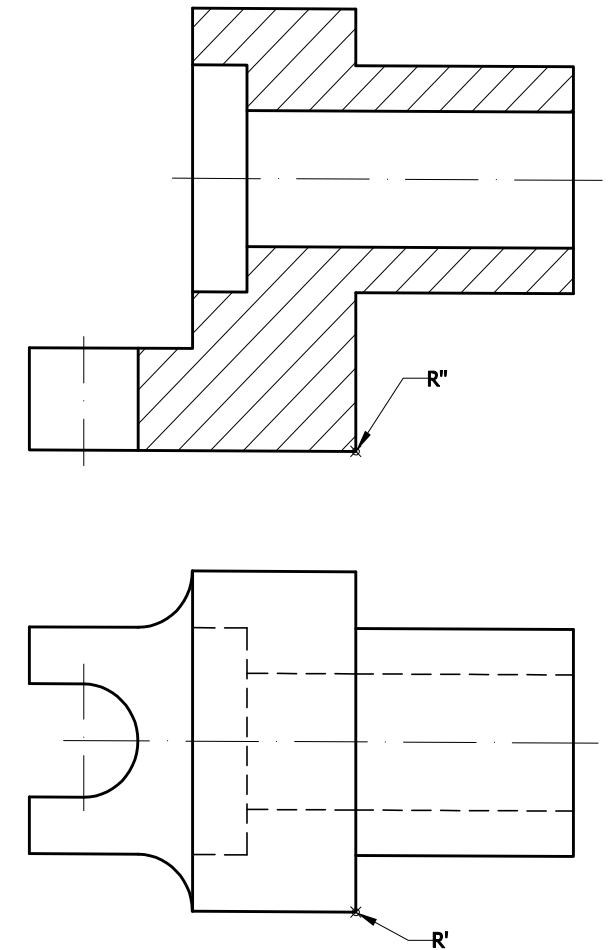
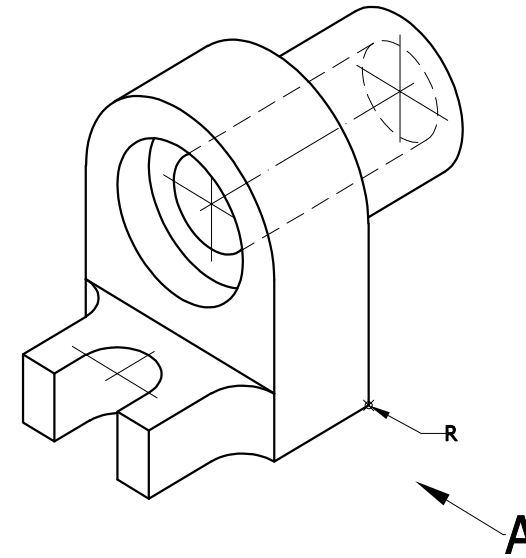
**Pregunta 6 (2,5 puntos).** Dibujar a mano alzada las vistas acotadas necesarias para definir la pieza de la figura. No considerar coeficientes de reducción en los ejes. Utilizar el punto R como referencia. No borrar las construcciones auxiliares.



CRITERIOS ESPECÍFICOS DE CORRECCIÓN	
Contornos adecuados	1 punto
Acotación correcta	1 punto
Precisión en el trazado	0,5 puntos

**Pregunta 7 (2,5 puntos).** Dibujar a mano alzada las dos vistas que mejor definan la pieza. Una de ellas, representarla cortada por el plano longitudinal de simetría de la pieza. Utilizar el punto R como referencia. No borrar las construcciones auxiliares.

CRITERIOS ESPECÍFICOS DE CORRECCIÓN	
Contornos adecuados	1 punto
Corte correcto	1 punto
Precisión en el trazado	0,5 puntos



**Pregunta 8 (2,5 puntos).** Dibujar con INKSCAPE el siguiente cartel. Utilizar la plantilla disponible "Ejercicio08\_plantilla.svg" que contiene una capa con la imagen raster de la solución. Exportar la solución como archivo SVG.

CRITERIOS ESPECÍFICOS DE CORRECCIÓN	
Uso correcto de colores	0,5 puntos
Contorno de figuras	1 punto
Organización y precisión	1 punto

