



Prueba de acceso a la Universidad (PAU)  
CURSO 2024-25

CONVOCATORIA: SEDE:

CALIFICACIÓN Inicial	REVISIÓN 2ª corrección	REVISIÓN 3ª corrección
Firma	Firma	Firma

ESPACIO RESERVADO PARA LA UNIVERSIDAD

➤ Responda en este pliego a **cuatro** preguntas de entre las cinco que se proponen **señalando en cada caso la partitura elegida**, A o B (preguntas 1 y 2), y **la audición**, A o B, **a comentar** (pregunta 3). Todas las preguntas se calificarán con un máximo de **2,5 puntos**.  
➤ Agrupaciones de preguntas que sumen más de 10 puntos o que no coincidan con las indicadas conllevarán la **anulación** de la(s) última(s) pregunta(s) seleccionada(s) y/o respondida(s).

## ANÁLISIS MUSICAL II

### Partitura A. Partitura B.

CANZONETTA DEL CACCIATORE  
CHANSON DU CHASSEUR

CANCIÓN DEL CAZADOR  
HUNTING SONG

Gelosamente  $\text{♩} = 112$

7.

Passar al foco i di quieti e contenti Mentre la pioggia fuor bagna ben cento

Largo

9

La pioggia PIZZ

Indique la partitura elegida:          A          B

**Pregunta 1.** Contesta a las siguientes preguntas sobre uno de los dos fragmentos (2,5 puntos):

- 1) ¿En qué tonalidad está la obra? (0,5 puntos)
- 2) Señala en la partitura los acordes y las cadencias más importantes (0,5 puntos)
- 3) ¿Qué tipo de textura predomina más? (0,5 puntos)
- 4) ¿Cuál es el motivo ritmo-melódico principal? Señálalo en la partitura (0,5 puntos)
- 5) Describe el principio compositivo más destacado de la obra (0,5 puntos)

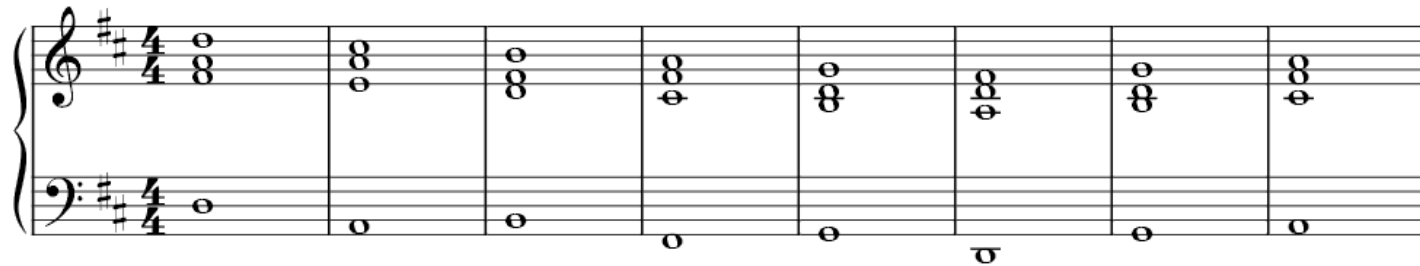
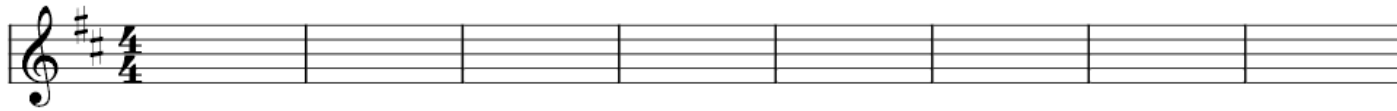
**Pregunta 2.** Realiza un comentario sobre la contextualización histórica de la pieza: periodo al que pertenece y por qué, compositor y obras similares del estilo. Describe cómo es la forma-estructura del fragmento y sus rasgos estilísticos más destacados (2,5 puntos):



**Indica la audición elegida:**            A            B

**Pregunta 3.** Realiza un comentario sobre la audición elegida explicando los siguientes aspectos: obra y compositor, periodo histórico al que pertenece, género musical de la obra, instrumentación, tipo de textura y qué relación música-texto predomina más **(2,5 puntos)**:

**Pregunta 4.** Analiza y etiqueta los acordes del siguiente fragmento y crea una melodía en el pentagrama de arriba que contenga los siguientes elementos del lenguaje musical: figuras y silencios variados, puntillo, ligadura, sincopa. La melodía deberá enmarcarse en la armonía de cada compás **(2,5 puntos)**:



**Pregunta 5** Elige una de las dos opciones que se presentan a continuación: un fragmento de crítica musical o la creación de un texto (*podcast*) para una radio escolar, y contesta a las cuestiones que se plantean **(2,5 puntos)**:

**Opción A:**

*El programa de este concierto, que llevaba por título “Sancta ovetenses: Joaquín Lázaro”, posee un total de nueve obras en tres partes diferenciadas, cada una de ellas conformadas por una pieza instrumental y dos arias, interpretadas por una plantilla que incluye violines, violonchelos, contrabajo, archilaúd, tiorba, órgano, trompas y trasversos y en las que sobresalió Jone Martínez. La soprano vasca fue la protagonista indiscutible de la velada musical interpretando unas arias compuestas por Joaquín Lázaro que entusiasmaron al público por su complejidad, que exigió a Martínez lucir su altísimo nivel. Entre ellas destacaron “Noche preciosa, clara y divina”, “Encendida en fuego vivo”, “A Eulalia dichosa”, “Reparad qué luz clara y peregrina”.*

¿De qué tipo de repertorio está hablando el crítico, antiguo o contemporáneo? ¿En qué familias se clasifican los instrumentos que cita? ¿Qué aspecto musical destaca especialmente la crítica?

**Opción B:**

Participas en la radio escolar del centro y coordinas la sección de reseñas musicales que se hace semanalmente. En esta ocasión, debes escribir un comentario para un *podcast* sobre la obra *Preludio a la siesta de un fauno*. Escogerás una versión en una plataforma libre de internet que publicarás en la web del programa, y tratarás de que la escuche el mayor número de compañeros posible.

Para ello debes escribir sobre los siguientes aspectos:

- 1) Realiza una descripción de la obra identificando a qué género musical pertenece y sus principales características formales, armónicas, melódicas, tímbricas y estilísticas.
- 2) Justifica y explica la versión que has escogido para el *podcast*: si se trata de una grabación histórica, si la obra está dirigida por una directora de orquesta o por una orquesta joven, si es una versión en otro estilo o género musical (pop, rock, jazz), etc.
- 3) Explica en una breve referencia el contexto social y artístico de la época donde se enmarca la obra, y las principales diferencias y semejanzas con otras de su tiempo o de otros estilos o autores.
- 4) Realiza una valoración personal sobre la obra, qué emociones y sensaciones te genera, qué aspectos destacarías de ella, si te gusta o no y por qué recomiendas o no acercarse a esta obra y a su autor a la audiencia de la radio escolar.

